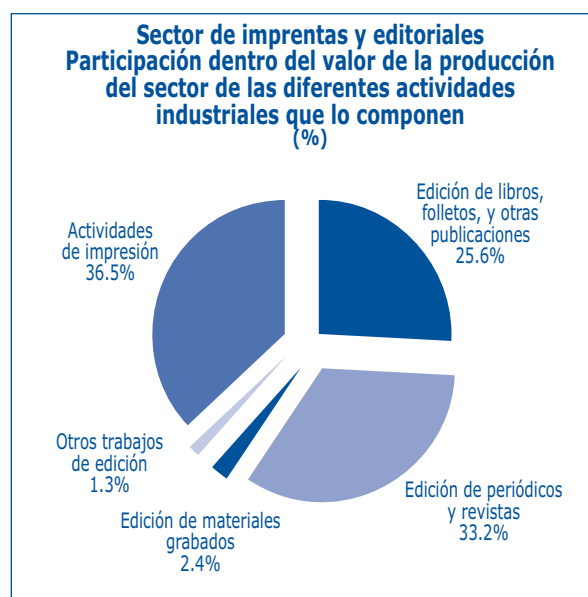


Imprentas y editoriales



Fuente: Dane y cálculos Anif.



Fuente: Dane, Encuesta Anual Manufacturera.

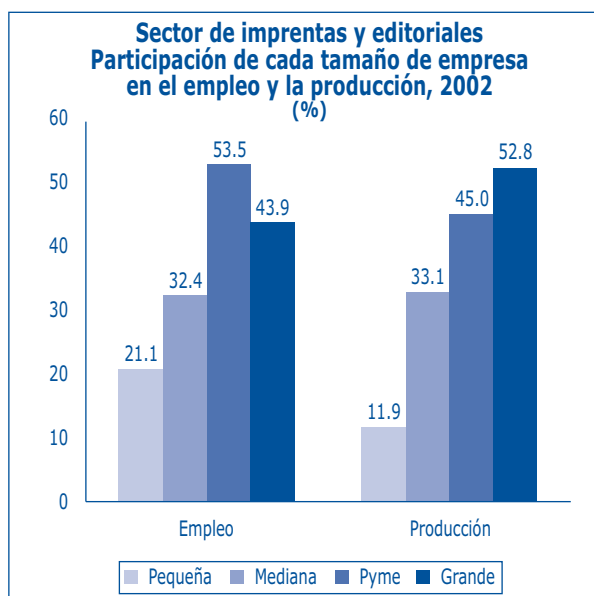
Actividad Pyme

Según información de la Encuesta Anual Manufacturera de 2002, en este sector las cargas están equilibradas entre Pymes y gran industria, pues 53.5% del empleo es generado por las Pymes frente a 43.9% que genera la gran industria. En términos de la producción bruta, las grandes tienen mayor peso que las Pymes, 52.8% versus 45.0%. Lo anterior significa que las Pymes de la industria de artes gráficas generaron 10.943 empleos y \$927.432 millones respectivamente en 2002. Por su parte, el valor agregado por estas empresas ascendió a \$522.971 millones en 259 establecimientos.

Adjunto se encuentra un gráfico con las principales actividades industriales que componen este sector. Vale destacar que el 36.5% del valor de la producción corresponde a las actividades de impresión y el 33.2% a la edición de periódicos y revistas. En estos dos sectores, que son los de mayor participación, el peso de las Pymes es de 30.4% y 56.5%, respectivamente.

Estructura laboral

Los costos laborales de las empresas Pymes de la rama de imprentas ascendieron a \$151.300 millones en 2002. Esta cifra se ubicó en \$204.576



Fuente: Dane y cálculos Anif.

millones en las empresas de mayor tamaño. El indicador de costo unitario laboral de las empresas Pymes se ubicó en un rango medio, comparado con los relativos a los restantes veintidós sectores incluidos en el estudio. Este indicador, que se calcula como el porcentaje del valor de la producción que representan los costos laborales, se ubicó en 16.3% en las Pymes y en 18.8% en las grandes empresas. Lo anterior se reflejó también en el indicador de competitividad laboral que se ubicó en posiciones medias respecto de los demás sectores. Así, por cada peso dedicado al pago de salarios y prestaciones se obtuvieron durante 2002 \$3.500 de valor agregado en las Pymes, cifra que se redujo a \$2.900 de valor agregado en las grandes empresas. Por otra parte, las empresas Pymes de esta rama se caracterizaron por emplear a una alta proporción de personal permanente respecto del personal temporal. El indicador de temporalidad se ubicó como el tercero más alto en la muestra de veintidós sectores, señalando que por cada empleado temporal existían cuatro trabajadores permanentes. El indicador de productividad laboral de las Pymes ocupó el séptimo lugar dentro de los sectores analizados, indicando que cada trabajador de estas empresas generó \$47.8 millones de valor

agregado, cifra que se elevó a \$55.5 millones en las empresas de mayor tamaño. Esto resulta consistente con el comportamiento del indicador de intensidad del capital de las Pymes de la actividad, el cual se situó como el noveno más alto dentro de los sectores analizados (ver tabla de Indicadores de estructura sectorial).

Precios y costos

Materias primas. Primero que todo es importante mencionar que este sector importa el 50.0% del valor de la materia prima que utiliza. Las principales materias primas que emplea este sector son el papel bond y el papel periódico, cada uno con una participación de casi el 19% dentro del valor consumido en materias primas por este sector.

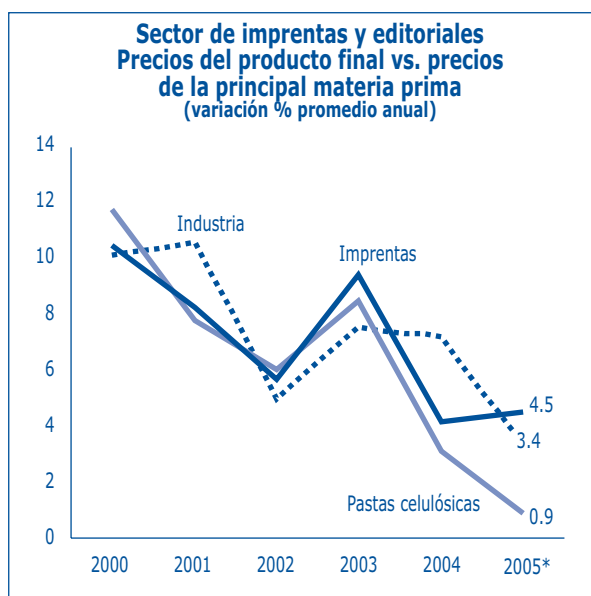
Costos. Según los resultados de la Encuesta Anual Manufacturera 2002, en el sector de imprentas, editoriales y actividades conexas, el costo de las materias primas consumidas equivale al 27.7% del valor de sus ingresos operacionales; esta relación se encuentra



Fuente: Dane y cálculos Anif.

significativamente por debajo de la proporción calculada para la industria en su conjunto, que fue de 45.5% y ubica al sector como el segundo con la menor relación costos materias primas/ingresos operacionales. Por su parte, el costo laboral representó el 16.1% de los ingresos operacionales, ubicándose por encima del promedio de la industria que fue de 9.4%. Respecto de las empresas de mayor tamaño, se observa que para las Pymes la relación de materias primas a ingresos operacionales es casi 10 puntos menor y la del costo laboral a ingresos operacionales es también menor, aunque sólo en 2 puntos.

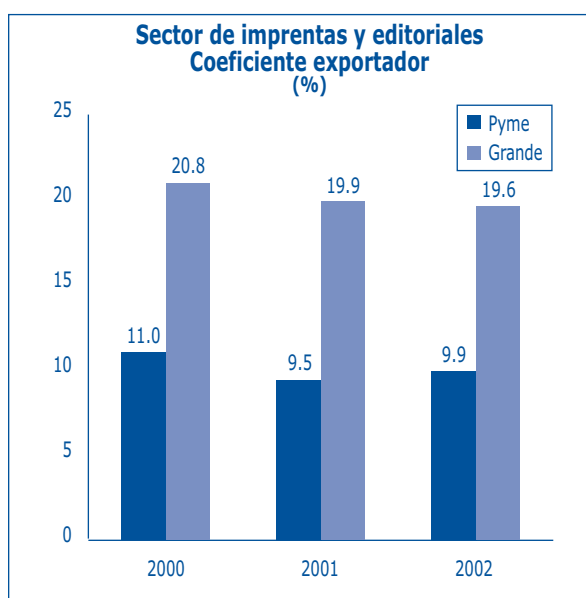
Precios. En 2005, los precios de la industria gráfica están aumentando por encima del crecimiento promedio registrado para la industria manufacturera en su conjunto, 4.5% versus 3.4% promedio anual a julio. Por su parte, los precios de una de sus principales materias primas, las pastas celulósicas de papel y cartón, vienen presentando una clara tendencia decreciente desde 2000, pues luego de haber crecido 8.6% en 2003 y 3.2% en 2004, el ritmo de crecimiento de los precios se desaceleró a 0.9% en 2005. Este comportamiento podría convertirse en algo positivo para los empresarios de este sector en cuanto podrían ver incrementos en sus márgenes.



* A julio. Fuente: Banco de la República y cálculos Anif.

Comercio exterior

Coefficiente exportador. La Tasa de Apertura Exportadora de las Pymes del sector de imprentas fue de 11% en 2000 y se redujo levemente en 2001 y 2002 (9.5% y 9.9%, respectivamente). Para la gran empresa también se observó una leve contracción, no obstante, como se observa en el gráfico, el porcentaje de la producción que es exportado por las grandes duplica el de las Pymes.

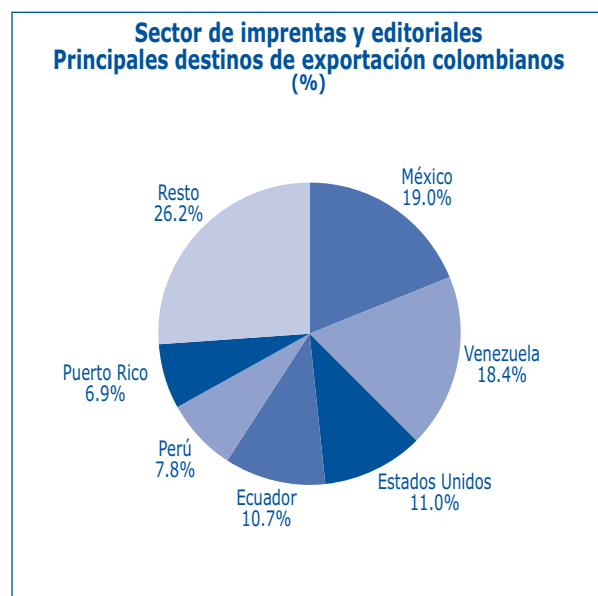


Fuente: Dane y cálculos Anif.

Pese a estas reducciones, las cifras recientes de exportaciones del sector muestran una dinámica creciente importante. Y así lo corroboran los indicadores de competitividad¹ del Dane. El coeficiente exportador pasó de 18.8% en el tercer trimestre de 2002 a 23% en el mismo período de 2004. Por el lado de las importaciones, los indicadores muestran cierta estabilidad. Para el mismo período ascendieron de 10.3% a 11.3%.

Destinos de las exportaciones. México fue el principal destino de las exportaciones colombianas del sector, con una participación de 19%,

¹ Cálculo realizado por el Dane bajo otra metodología.



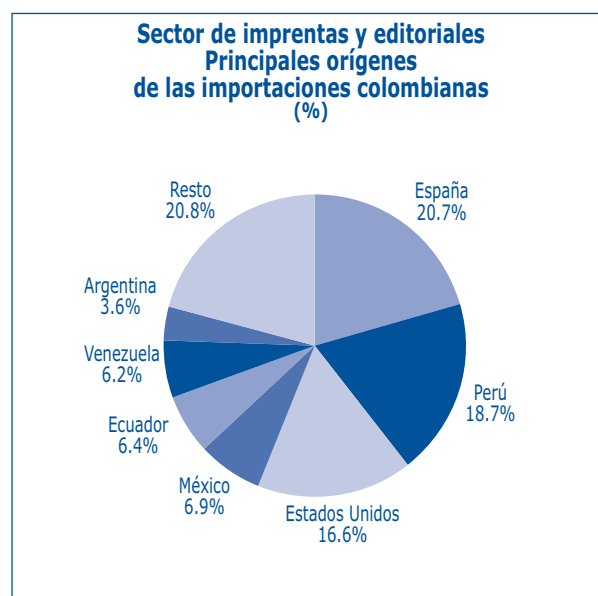
Fuente: Dane, Dian y cálculos Anif.

seguido por Venezuela (18%), Estados Unidos (11%), Ecuador (11%), Perú (8%) y Puerto Rico (7%). El valor de las exportaciones de Colombia ascendió a US\$210.3 millones en el acumulado en doce meses a junio de 2005, US\$40.3 millones más que en el mismo período de 2004. La cifra de exportaciones de productos del sector en

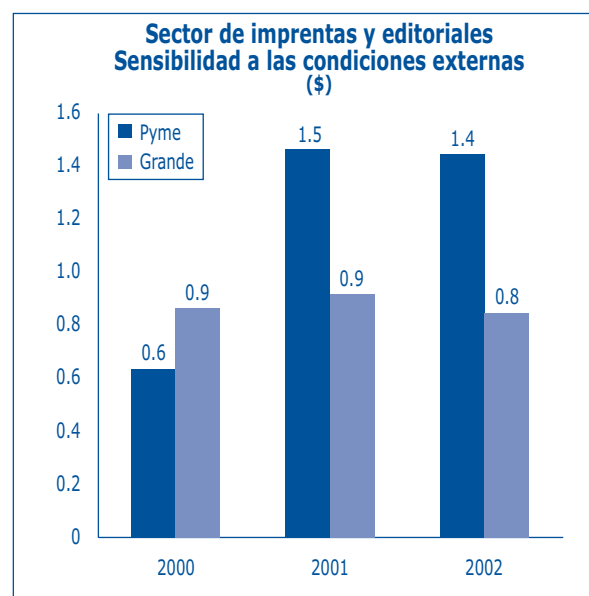
los últimos doce meses a junio es un récord en las ventas externas del sector.

Origen de las importaciones. En los últimos doce meses acumulados a junio de 2005 el país importó artículos de esta actividad principalmente de España (21%), Perú (19%), Estados Unidos (17%) y México (7%). En este período, las compras externas ascendieron a US\$93 millones, US\$18.9 millones más que en el mismo acumulado de 2004. El incremento de las importaciones en el primer semestre de 2005 fue de 35% anual, superior al observado para el acumulado en doce meses (25.6% anual).

Sensibilidad a las condiciones externas. En el año 2000 las Pymes del sector no registraron sensibilidad a las condiciones externas, lo que se vio reflejado en un indicador inferior a 1 (0.64). No obstante, en 2001 y 2002 los resultados observados fueron superiores a la unidad. Para 2002 los resultados indican que por cada peso que exportaron las Pymes del sector, gastaron \$1.45 en materia prima importada. Esta relación muestra la vulnerabilidad de las me-



Fuente: Dane, Dian y cálculos Anif.



Fuente: Dane y cálculos Anif.

dianas y pequeñas empresas del sector ante cambios en variables como los precios de las materias primas importadas o la tasa de cambio.

Por el contrario, durante todo el período 2000-2002 las grandes empresas mostraron poca vulnerabilidad a las condiciones exter-

nas, con un indicador de sensibilidad inferior a 1.

En 2002, del grupo de los veintidós sectores analizados, las Pymes del sector de imprentas se encontraron entre las industrias con mayor sensibilidad a las condiciones externas.

Sector de imprentas y editoriales Indicadores de estructura sectorial												
Principales variables (participación porcentual según tamaños)												
	Número de establecimientos		Personal ocupado		Producción bruta		Consumo intermedio		Valor agregado		Activos fijos	
	2000	2002	2000	2002	2000	2002	2000	2002	2000	2002	2000	2002
Micro	21.05	22.34	1.94	2.55	2.06	2.23	2.37	2.88	1.76	1.71	1.14	1.23
Pequeña	57.11	53.68	22.25	21.10	11.83	11.87	11.41	12.12	12.24	11.67	8.86	10.08
Mediana	15.79	16.89	26.46	32.42	28.28	33.13	26.05	31.51	30.43	34.45	25.95	30.83
Pyme	72.89	70.57	48.71	53.52	40.11	45.00	37.47	43.63	42.67	46.12	34.80	40.92
Grande	6.05	7.08	49.35	43.93	57.83	52.76	60.17	53.49	55.58	52.17	64.05	57.85
Total	100.00	100.00	100.00	100.00	100.00	100.00	100.00	100.00	100.00	100.00	100.00	100.00
Valores absolutos	380	367	23.650	22.134	1.777.901.446	2.060.819.062	873.504.523	926.927.944	904.396.923	1.133.891.118	1.385.944.875	1.486.302.639
Indicadores de competitividad según tamaños												
	Competitividad del costo laboral (miles de \$)		Productividad laboral (miles de \$)		Costo unitario laboral (%)		Índice de temporalidad		Intensidad del capital (miles de \$)		Costo laboral (miles de \$)	
	2000	2002	2000	2002	2000	2002	2000	2002	2000	2002	2000	2002
Micro	4.56	3.86	32.021	36.292	9.54	10.88	2.49	3.56	31.931	34.356	3.486.512	5.007.972
Pequeña	2.49	2.75	22.939	30.784	21.10	19.64	5.32	3.99	25.445	34.873	44.386.425	48.061.113
Mediana	3.35	3.78	47.085	58.790	16.34	15.12	4.76	3.86	61.521	68.964	82.165.617	103.239.192
Pyme	3.05	3.46	36.166	47.790	17.74	16.31	5.00	3.91	45.207	55.575	126.552.042	151.300.305
Grande	2.50	2.89	40.261	55.505	19.55	18.81	2.59	2.04	71.111	80.675	200.993.171	204.575.900
Total	2.73	3.14	38.241	51.228	18.62	17.51	3.38	2.78	58.602	67.150	331.031.725	360.884.177
	Eficiencia en procesos (%)		Contenido de valor agregado (%)		Valor de las materias primas consumidas/ Ingresos operacionales (%)		Costo laboral/ Ingresos operacionales (%)		Apertura exportadora (%)		Sensibilidad a las condiciones externas	
	2000	2002	2000	2002	2000	2002	2000	2002	2000	2002	2000	2002
Micro	76.86	72.53	43.46	42.04	17.02	13.40	9.17	10.67	23.31	27.77	0.13	0.00
Pequeña	111.02	117.75	52.61	54.08	27.11	24.06	17.24	16.81	7.49	7.54	0.31	0.34
Mediana	120.93	133.74	54.74	57.22	26.26	29.28	15.90	15.85	12.50	10.69	0.72	1.73
Pyme	117.91	129.30	54.11	56.39	26.55	27.69	16.35	16.14	11.02	9.86	0.64	1.45
Grande	95.63	119.32	48.88	54.40	41.57	36.82	18.79	18.49	20.85	19.59	0.86	0.84
Total	103.54	122.33	50.87	55.02	34.90	32.20	17.59	17.26	16.96	15.39	0.78	0.98

Fuente: Dane, Encuesta Anual Manufacturera (2000, 2002).

Sector de imprentas y editoriales

Situación financiera 2002 - 2003

Evolución reciente. Durante 2004 las Pymes del sector de imprentas registraron un comportamiento de la rentabilidad menos favorable. Por una parte, el margen operacional pasó de 7.6% a 6.3% y el margen neto de 4.2% a 2.6%. Así mismo, se observa una menor rentabilidad del patrimonio y rentabilidad del activo.

También conservaron los mayores niveles de apalancamiento financiero (éste pasó de 14.7% a 16% entre 2003 y 2004) y de deuda neta como porcentaje de los activos (14.4% a 15.7% entre 2003 y 2004) lo cual implica que puede haber un aumento en los costos financieros y una disminución de la rentabilidad.

Al igual que para los indicadores de rentabilidad, los indicadores de liquidez de las pequeñas y medianas empresas del sector presentan una leve disminución. La razón corriente se redujo de 1.74 a 1.73 veces y la relación entre capital de trabajo y activo se ubicó para 2004 en 25.9%, inferior en 0.3 puntos porcentuales a la registrada en 2003.

Comparación de la situación financiera de la Pyme frente a la gran empresa.

Al comparar los indicadores de rentabilidad de las Pymes con los de las grandes empresas, vemos que a diferencia del comportamiento de las más pequeñas, las grandes empresas sí registraron un aumento en sus indicadores de rentabilidad entre 2003 y 2004. En efecto, la rentabilidad del activo pasó de 3.3% en 2003 a 3.9% en 2004. Así mismo, el margen operacional pasó de 4.2% a 4.8%.

Por otro lado, se observa que entre 2003 y 2004 las grandes empresas disminuyeron sus niveles de apalancamiento financiero y la deuda neta como porcentaje de los activos, lo que significa que redujeron sus obligaciones financieras entre un período y otro. Como se mencionó anteriormente, las Pymes por su parte aumentaron dichos niveles. Sin embargo, para 2004 estos indicadores se ubicaron en niveles muy similares para los dos segmentos de empresa.

Sector de imprentas y editoriales							
Razones financieras por tamaño de empresa							
	Pyme			Grande			Industria*
	2004	2003	2002	2004	2003	2002	
Rentabilidad							
Margen operacional (%)	6.3	7.6	6.1	4.8	4.2	4.8	6.5
Margen de utilidad neta (%)	2.6	4.2	2.5	3.3	2.2	3.4	2.8
Rentabilidad del activo (%)	6.7	7.9	6.0	3.9	3.3	3.5	7.9
Rentabilidad del patrimonio (%)	5.0	8.0	4.5	5.4	3.6	4.9	6.0
Eficiencia							
Ingresos operacionales / Total activo (veces)	1.06	1.04	0.98	0.81	0.78	0.73	1.22
Ingresos operacionales / Costo de ventas (veces)	1.47	1.53	1.53	1.43	1.42	1.47	1.38
Liquidez							
Razón corriente (veces)	1.73	1.74	1.63	1.24	1.30	1.29	1.72
Rotación CxC (días)	93.1	97.3	95.8	115.7	116.9	121.1	71.7
Rotación CxP (días)	66.6	66.4	71.5	91.4	92.2	92.8	53.1
Capital de trabajo / Activo (%)	25.9	26.2	23.7	10.2	12.9	11.2	25.8
Endeudamiento							
Razón de endeudamiento (%)	45.2	44.5	45.7	50.7	52.6	49.9	42.6
Apalancamiento financiero (%)	16.0	14.7	16.1	15.5	18.4	19.2	14.7
Deuda neta (%)	15.7	14.4	15.8	14.9	18.1	18.9	14.2

* No se incluye el sector bajo análisis.

Para este sector se contó con información financiera de 97 empresas.

Nota: la información financiera puede no ser representativa del sector; en ese sentido aclaramos que las cifras presentadas en el cuadro anterior sólo son indicativas.

Fuente: Superintendencia de Sociedades y cálculos Anif.

Definición de los indicadores financieros	
Rentabilidad	Margen operacional = Utilidad operacional / Ingreso operacional Margen de utilidad neta = Utilidad neta / Ingreso operacional Rentabilidad del activo = Utilidad operacional / Total activo Rentabilidad del patrimonio = Utilidad neta / Patrimonio
Eficiencia	Ingresos operacionales / Total activo Ingresos operacionales / Costo de ventas
Liquidez	Razón corriente = Activo corriente / Pasivo corriente Rotación cuentas por cobrar (CxC) = Clientes x 365 / Ingresos operacionales Rotación cuentas por pagar (CxP) = Proveedores x 365 / Costo de ventas Capital de trabajo / Activo = (Activo corriente - Pasivo corriente) / Total activo
Endeudamiento	Razón de endeudamiento = Total pasivo / Total activo Apalancamiento financiero = Obligaciones financieras totales / Total activo Deuda neta = (Obligaciones financieras totales - Caja) / Total activo

Imprentas y editoriales
Empresas Pymes registradas por el Dane 2003

Nombre	CIIU	Tamaño	Departamento
Edición de libros, folletos, partituras y otras publicaciones			
Litografía Icolven - Icolpan	2211	Pequeña	Antioquia
Ediarte S.A.	2211	Pequeña	Antioquia
Editorial L. Vieco e hijas Ltda.	2211	Pequeña	Antioquia
Grafiformas Ltda.	2211	Pequeña	Antioquia
Susaeta ediciones S.A.	2211	Mediana	Antioquia
Migema ediciones Ltda.	2211	Pequeña	Bogotá
Ediciones San Pablo	2211	Pequeña	Bogotá
Editorial carrera séptima Ltda.	2211	Pequeña	Bogotá
Publicaciones editores	2211	Pequeña	Bogotá
Editorial Linotipia Bolívar y Cía.	2211	Pequeña	Bogotá
Arte y fotolito Arfo Ltda.	2211	Pequeña	Bogotá
Zamora editores Ltda.	2211	Pequeña	Bogotá
Producciones Henry Dackar Ltda.	2211	Pequeña	Bogotá
Indo american press service Ltda.	2211	Pequeña	Bogotá
Paulinas	2211	Pequeña	Bogotá
Plaza y Janes editores Colombia S.A.	2211	Pequeña	Bogotá
Rei Andes Ltda.	2211	Pequeña	Bogotá
Editorial Hispanoamérica Ltda.	2211	Pequeña	Bogotá
A Uno editores Ltda.	2211	Pequeña	Bogotá
Alfaomega colombiana S.A.	2211	Pequeña	Bogotá
Coopetativa editorial magisterio	2211	Pequeña	Bogotá
Ediciones Larousse de Colombia Ltda.	2211	Pequeña	Bogotá
Ecoe ediciones Ltda.	2211	Pequeña	Bogotá
Ediciones doctrina y ley Ltda.	2211	Pequeña	Bogotá
Ediciones jurídicas Gustavo Ibáñez	2211	Pequeña	Bogotá
Ediciones Magister Ltda.	2211	Pequeña	Bogotá
Editora cultural internacional Ltda.	2211	Pequeña	Bogotá
Editorial médica internacional Ltda.	2211	Pequeña	Bogotá
Editorial Printer Latinoamérica	2211	Pequeña	Bogotá
Editorial Temis S.A.	2211	Pequeña	Bogotá
El áncora editores Ltda.	2211	Pequeña	Bogotá
Panamericana editorial Ltda.	2211	Pequeña	Bogotá
Villegas editores S.A.	2211	Pequeña	Bogotá
Educar cultural y recreativa S.A.	2211	Pequeña	Bogotá
Villegas asociados S.A.	2211	Pequeña	Bogotá
Editorial Maldonado S.A.	2211	Pequeña	Bogotá
Nika editorial S.A.	2211	Pequeña	Bogotá
Editorial Planeta Colombiana S.A.	2211	Pequeña	Bogotá
Editorial Leyer Ltda.	2211	Mediana	Bogotá
Editorial escuelas del futuro	2211	Mediana	Bogotá
Mcgraw-Hill interamericana S.A.	2211	Mediana	Bogotá
Legis editores S.A.	2211	Mediana	Bogotá
Prolibros y Cía.	2211	Mediana	Bogotá
Editorial Santillana S.A.	2211	Mediana	Bogotá
Educar editores S.A.	2211	Mediana	Bogotá
Pearson educación de Colombia Ltda.	2211	Mediana	Bogotá
Litógrafos asociados Ltda. - Lito As	2211	Pequeña	Caldas
Inducontables Ltda.	2211	Pequeña	Valle
Edición de periódicos, revistas y publicaciones periódicas			
Periódico El Poblado	2212	Pequeña	Antioquia
Promotora de ediciones y comunicación S.A.	2212	Mediana	Antioquia
Esper editores	2212	Pequeña	Atlántico
Gráficas Lourdes Ltda.	2212	Pequeña	Atlántico
Revista de sobornos y licencias	2212	Pequeña	Bogotá
Editorial ABC Ltda.	2212	Pequeña	Bogotá
Thomson Plm S.A.	2212	Pequeña	Bogotá
Empresa editorial de Cundinamarca Antonio Nariño	2212	Pequeña	Bogotá

Nombre	CIIU	Tamaño	Departamento
Periódicos asociados Ltda.	2212	Pequeña	Bogotá
La Nota Económica S.A.	2212	Pequeña	Bogotá
Publicaciones Dinero Ltda.	2212	Pequeña	Bogotá
Revista bienestar Ltda.	2212	Pequeña	Bogotá
Multirevistas editores S.A.	2212	Pequeña	Bogotá
Arte en Colombia S.A.	2212	Pequeña	Bogotá
El Espectador	2212	Mediana	Bogotá
El Espacio	2212	Mediana	Bogotá
El Nuevo Siglo	2212	Mediana	Bogotá
Editora Cinco	2212	Mediana	Bogotá
Inversiones Cromos S.A.	2212	Mediana	Bogotá
Diario deportivo S.A.	2212	Mediana	Bogotá
Revista Cambio	2212	Mediana	Bogotá
Editorial Andina	2212	Pequeña	Caldas
Editorial La Patria S.A.	2212	Mediana	Caldas
Editorial El Liberal S A	2212	Pequeña	Cauca
Talleres editoriales del departamento	2212	Pequeña	Cauca
Impresiones periódicas S.A.	2212	Mediana	Cauca
El Pilón	2212	Pequeña	Cesar
El Meridiano de Córdoba	2212	Mediana	Córdoba
Editora del Huila Ltda.	2212	Pequeña	Huila
Diario La Nación	2212	Mediana	Huila
El Informador	2212	Pequeña	Magdalena
Diario del Sur	2212	Mediana	Nariño
La Opinión	2212	Mediana	Norte de Santander
El diario del Otún	2212	Pequeña	Risaralda
Periódico La Tarde	2212	Mediana	Risaralda
El Nuevo Día	2212	Mediana	Tolima
Imprenta departamental	2212	Pequeña	Valle
El Caleño	2212	Pequeña	Valle
El País S.A.	2212	Mediana	Valle
Edición de materiales grabados			
Discos Fuentes Edimúsica S.A.	2213	Mediana	Antioquia
Codiscos	2213	Mediana	Antioquia
Sonotec	2213	Pequeña	Bogotá
Taller del éxito Ltda.	2213	Pequeña	Bogotá
Editorial Planeta de Agostini S.A.	2213	Pequeña	Bogotá
Disonex S.A.	2213	Mediana	Bogotá
Cd Systems	2213	Mediana	Cundinamarca
Otros trabajos de edición			
Locería colombiana S.A.	2219	Pequeña	Antioquia
Apotema artes gráficas Ltda.	2219	Pequeña	Antioquia
Intercolor S.A.	2219	Mediana	Antioquia
Lecomex Ltda.	2219	Pequeña	Bogotá
Publimpresos	2219	Pequeña	Bogotá
Editar Ltda.	2219	Pequeña	Bogotá
Editorial El buho Ltda.	2219	Pequeña	Bogotá
Distribuidora Escar EU	2219	Pequeña	Bogotá
Colprinter Ltda.	2219	Pequeña	Bogotá
Exprecom editores S.A.	2219	Mediana	Bogotá
Editores S.A.	2219	Mediana	Caldas
Colmodernas	2219	Pequeña	Valle
Gráficas Palatino	2219	Pequeña	Valle
Productos Happy Ltda.	2219	Pequeña	Valle
Actividades de impresión			
Tramas litografía	2220	Pequeña	Antioquia
Tipográficas Los andes Ltda.	2220	Pequeña	Antioquia
Tipografía Panorama	2220	Pequeña	Antioquia
Tipografía y litografía Gonava Ltda.	2220	Pequeña	Antioquia
Mundigráficas Ltda.	2220	Pequeña	Antioquia

Nombre	CIU	Tamaño	Departamento
Multigráficas Ltda.	2220	Pequeña	Antioquia
Editorial y tipografía Víctor	2220	Pequeña	Antioquia
Editorial Lealon	2220	Pequeña	Antioquia
Litografía Dinámica	2220	Pequeña	Antioquia
Editorial Uryco Ltda.	2220	Pequeña	Antioquia
Tipografía Grafoprint Ltda.	2220	Pequeña	Antioquia
Lito - Medellín Ltda.	2220	Pequeña	Antioquia
Gráficas Diamante S.A.	2220	Pequeña	Antioquia
Litografía Dugom Ltda.	2220	Pequeña	Antioquia
Gráficas Acosta Ltda.	2220	Pequeña	Antioquia
Impresos Ltda.	2220	Pequeña	Antioquia
Impresos Caribe Ltda.	2220	Pequeña	Antioquia
Editorial y fotomecánica Manuel Arroyave	2220	Pequeña	Antioquia
Tipografía Elite	2220	Pequeña	Antioquia
Editorial novedades Edinova S.A.	2220	Pequeña	Antioquia
Servigráficas S.A.	2220	Pequeña	Antioquia
Litografía Sigifredo	2220	Pequeña	Antioquia
Litobrasil Ltda.	2220	Pequeña	Antioquia
Signos de nueva evangelización	2220	Pequeña	Antioquia
Señaltextos Ltda.	2220	Pequeña	Antioquia
Pregon Ltda.	2220	Pequeña	Antioquia
Ideografic Ltda.	2220	Pequeña	Antioquia
Interalco impresores S.A.	2220	Pequeña	Antioquia
Tipografía JIG	2220	Pequeña	Antioquia
Impresos Tartarin Ltda.	2220	Pequeña	Antioquia
Impregon S.A.	2220	Pequeña	Antioquia
Sistegráficas litografía Jaramillo Londoño y Cía. Ltda.	2220	Pequeña	Antioquia
Grafiformas Ltda.	2220	Pequeña	Antioquia
Impresos Jael	2220	Pequeña	Antioquia
Líneas & gráficos Ltda.	2220	Pequeña	Antioquia
Litotipo S.A.	2220	Pequeña	Antioquia
Impresos Begon Ltda.	2220	Pequeña	Antioquia
Impresos El día	2220	Mediana	Antioquia
Cadena S.A. Impresión y tecnología en información	2220	Mediana	Antioquia
Color Off Set	2220	Mediana	Antioquia
Productora de formas continuas S.A.	2220	Mediana	Antioquia
Especial impresores Ltda.	2220	Mediana	Antioquia
Jaisa impresores Ltda.	2220	Pequeña	Atlántico
Publicaciones comerciales Ltda.	2220	Pequeña	Atlántico
Estilo impresores Ltda.	2220	Pequeña	Atlántico
Nobel impresores Ltda.	2220	Pequeña	Atlántico
Tipografía Unión Ltda.	2220	Pequeña	Atlántico
Ideas gráficas	2220	Pequeña	Atlántico
Industrias Fabrimar Ltda.	2220	Pequeña	Atlántico
Gráficas Beleño Ltda.	2220	Pequeña	Atlántico
Artes gráficas industriales Ltda.	2220	Pequeña	Atlántico
Industrias gráficas Barcelona S.A.	2220	Pequeña	Atlántico
La cívica impresores Ltda.	2220	Pequeña	Atlántico
Sáenz del Caribe Ltda.	2220	Pequeña	Atlántico
Industrias litográficas Boston Ltda.	2220	Mediana	Atlántico
Imprelito Ltda.	2220	Pequeña	Bogotá
Beta impresores Ltda.	2220	Pequeña	Bogotá
Gráficas Colombia Ltda.	2220	Pequeña	Bogotá
Ramírez impresores Ltda.	2220	Pequeña	Bogotá
Gráficas Gilpor Ltda.	2220	Pequeña	Bogotá
Agendas y calendarios	2220	Pequeña	Bogotá
Litografía Sánchez M. Ltda.	2220	Pequeña	Bogotá
Bicolor artes gráficas Ltda.	2220	Pequeña	Bogotá
Impregráficos Ltda. editores	2220	Pequeña	Bogotá
Litografía internacional Ltda.	2220	Pequeña	Bogotá
C Valenty de Colombia Ltda.	2220	Pequeña	Bogotá
Ediciones Versailles Ltda.	2220	Pequeña	Bogotá
Coordinadora de artes gráficas Ltda.	2220	Pequeña	Bogotá

Nombre	CIIU	Tamaño	Departamento
Prolabo Ltda.	2220	Pequeña	Bogotá
Arte dos gráfico Ltda.	2220	Pequeña	Bogotá
La imprenta editores Ltda.	2220	Pequeña	Bogotá
Ideas tipográficas Ltda.	2220	Pequeña	Bogotá
Lhito copias calidad	2220	Pequeña	Bogotá
Ramos López editorial fotomecánica Ltda.	2220	Pequeña	Bogotá
Impresora Grace y Cia. Ltda.	2220	Pequeña	Bogotá
Artes gráficas unidas	2220	Pequeña	Bogotá
Técnica gráfica San Ltda.	2220	Pequeña	Bogotá
Punto y línea impresores y Cia.	2220	Pequeña	Bogotá
Nessan Ltda.	2220	Pequeña	Bogotá
Gráficas Adir Ltda.	2220	Pequeña	Bogotá
Formas impresas para el sector educativo	2220	Pequeña	Bogotá
Servilit Ltda. artes gráficas	2220	Pequeña	Bogotá
Arte litográfico	2220	Pequeña	Bogotá
Nuevas ediciones Ltda.	2220	Pequeña	Bogotá
Imprenta Fondo Rotatorio Policía Nacional	2220	Pequeña	Bogotá
Escala Ltda.	2220	Pequeña	Bogotá
Unión gráfica Ltda.	2220	Pequeña	Bogotá
Editorial Kimpres Ltda.	2220	Pequeña	Bogotá
Gráficas Marco A. Gutiérrez	2220	Pequeña	Bogotá
Gamacolor editorial S.A.	2220	Pequeña	Bogotá
El molde gráficas Ltda.	2220	Pequeña	Bogotá
Publicaciones cultural Ltda.	2220	Pequeña	Bogotá
Horizonte impresores Ltda.	2220	Pequeña	Bogotá
Bogotana de impresos Ltda.	2220	Pequeña	Bogotá
Tipografía americana	2220	Pequeña	Bogotá
Editora Guadalupe Ltda.	2220	Pequeña	Bogotá
Litografía Vanegas y Cia. Ltda.	2220	Pequeña	Bogotá
Colsitab Ltda.	2220	Pequeña	Bogotá
Editorial Retina Ltda.	2220	Pequeña	Bogotá
Unión impresores S.A.	2220	Pequeña	Bogotá
Editorial Bochica Ltda.	2220	Pequeña	Bogotá
Editora publigráficas Ltda.	2220	Pequeña	Bogotá
Gráficas Aguilera Ltda.	2220	Pequeña	Bogotá
Litografía Beyerg Ltda.	2220	Pequeña	Bogotá
Gráficas Duca	2220	Pequeña	Bogotá
Procesos gráficos Ltda.	2220	Pequeña	Bogotá
Artículos religiosos Luis H. Hernández	2220	Pequeña	Bogotá
Moreno Bastidas José Orlando	2220	Pequeña	Bogotá
Diseño Estudio Ltda.	2220	Pequeña	Bogotá
Guía transaérea Ltda.	2220	Pequeña	Bogotá
Editorial Edision Ltda.	2220	Pequeña	Bogotá
Alen impresores Ltda.	2220	Pequeña	Bogotá
Impresos Proarli	2220	Pequeña	Bogotá
Agora editores Ltda.	2220	Pequeña	Bogotá
Graficsa Ltda.	2220	Pequeña	Bogotá
Editores e impresores G y M Ltda.	2220	Pequeña	Bogotá
Eos Edimsa Ltda.	2220	Pequeña	Bogotá
I/M editores Ltda.	2220	Pequeña	Bogotá
Agendas empresariales S.A.	2220	Pequeña	Bogotá
Productos Senator S.A.	2220	Pequeña	Bogotá
Impresos Gama Ltda.	2220	Pequeña	Bogotá
Litoperla impresores Ltda.	2220	Pequeña	Bogotá
Cacimpre Ltda.	2220	Pequeña	Bogotá
Offsetgraf impresores Ltda.	2220	Pequeña	Bogotá
Dupligráficas Ltda.	2220	Pequeña	Bogotá
Ediciones Cisnecolor Ltda.	2220	Pequeña	Bogotá
Editorial gente nueva	2220	Pequeña	Bogotá
Centro integral óptimo de publicidad y mercadeo CI	2220	Pequeña	Bogotá
Baquero impresores Ltda.	2220	Pequeña	Bogotá
Banco de ideas publicitarios Ltda.	2220	Pequeña	Bogotá
Multi impacto editores Ltda.	2220	Pequeña	Bogotá

Nombre	CIU	Tamaño	Departamento
Olitocompu Ltda.	2220	Pequeña	Bogotá
Acograf impresores Ltda.	2220	Pequeña	Bogotá
PVP gráficos editorial S.A.	2220	Pequeña	Bogotá
Colgrafics Ltda.	2220	Pequeña	Bogotá
Grafformas Ltda.	2220	Pequeña	Bogotá
Leograf impresores Ltda.	2220	Pequeña	Bogotá
Impresos JC Ltda.	2220	Pequeña	Bogotá
Ticket factory express	2220	Pequeña	Bogotá
Litoartegraf Ltda.	2220	Pequeña	Bogotá
Negret impresores Ltda.	2220	Pequeña	Bogotá
Editorial Planeta de Agostini S.A.	2220	Pequeña	Bogotá
Proplásticos SCA	2220	Mediana	Bogotá
Thomas Greg and sons de Colombia S.A.	2220	Mediana	Bogotá
Intergráficas Ltda.	2220	Mediana	Bogotá
Pro-offset editorial Ltda.	2220	Mediana	Bogotá
Editora Géminis Ltda.	2220	Mediana	Bogotá
Ponce De León Hnos. S.A.	2220	Mediana	Bogotá
Editorial Delfín Ltda.	2220	Mediana	Bogotá
Sáenz y Cía. S.A.	2220	Mediana	Bogotá
Linotipia Martínez Ltda.	2220	Mediana	Bogotá
Impresos Montes Ltda.	2220	Mediana	Bogotá
Hogier Gartner y Cía. S.A.	2220	Mediana	Bogotá
Asociación editorial Buena semilla	2220	Mediana	Bogotá
Tecimpre S.A.	2220	Mediana	Bogotá
Editorial Nomos S.A.	2220	Mediana	Bogotá
Logoformas S.A.	2220	Mediana	Bogotá
Banco de la República - Imprenta de billetes	2220	Mediana	Bogotá
Grafivisión editores Ltda.	2220	Mediana	Bogotá
Industrias gráficas Darbel y Cía. Ltda.	2220	Mediana	Bogotá
Grafic editores Ltda.	2220	Mediana	Bogotá
Litográficas	2220	Pequeña	Bolívar
Gráficas El cheque Ltda.	2220	Pequeña	Bolívar
Espitia impresores	2220	Pequeña	Bolívar
Industrias gráficas Koral	2220	Pequeña	Bolívar
Jotamar Ltda.	2220	Pequeña	Boyacá
Grafilasser editores impresores	2220	Pequeña	Boyacá
Papelera Luz Ltda.	2220	Pequeña	Caldas
Editorial Zapata	2220	Pequeña	Caldas
Editorial Blancocolor Ltda.	2220	Pequeña	Caldas
Tipografía Veyco Ltda.	2220	Pequeña	Caldas
Papelera y litografía El triunfo	2220	Pequeña	Caldas
Gráficas Jes Ltda.	2220	Pequeña	Caldas
Artes gráficas Tizan Ltda.	2220	Pequeña	Caldas
Screen Londoño	2220	Pequeña	Caldas
Editorial López	2220	Pequeña	Cauca
Tecar S.A.	2220	Mediana	Cauca
Gráficas del Caribe	2220	Pequeña	Córdoba
Litocentral	2220	Pequeña	Huila
Gráficas Gutenberg Ltda.	2220	Pequeña	Magdalena
Tipografía Cabrera Ltda.	2220	Pequeña	Nariño
Graficolor	2220	Pequeña	Nariño
Centro gráfico Salesiano	2220	Pequeña	Norte de Santander
Offset La opinión	2220	Pequeña	Norte de Santander
Arte gráfico J. Ramírez	2220	Pequeña	Norte de Santander
Tipografía ideal	2220	Pequeña	Quindío
Cobaleda Aristizábal y Cía.	2220	Pequeña	Quindío
Litografía y tipografía Imperio	2220	Pequeña	Risaralda
Gráficas Olímpica	2220	Pequeña	Risaralda
Tipografía Bolívar	2220	Pequeña	Risaralda
Publiprint Ltda.	2220	Pequeña	Risaralda
Gráficas Buda Ltda.	2220	Pequeña	Risaralda
Litografía y tipografía Iris	2220	Pequeña	Santander
Extra impresores Ltda.	2220	Pequeña	Santander

Nombre	CIIU	Tamaño	Departamento
Gráficas Imperial	2220	Pequeña	Santander
Gráficas San Gabriel Ltda.	2220	Pequeña	Santander
Editorial Universo	2220	Mediana	Santander
Gráficas Lealtad Ltda.	2220	Pequeña	Sucre
Multigráficas	2220	Pequeña	Sucre
El Poirá S.A.	2220	Pequeña	Tolima
Editorial Atlas impresores Ltda.	2220	Pequeña	Tolima
Litografía y tipografía Mercurio S de H	2220	Pequeña	Tolima
Centro gráfico Ltda.	2220	Pequeña	Valle
Fase siete editores Ltda.	2220	Pequeña	Valle
Imágenes gráficas S.A. Imagrafic S.A.	2220	Pequeña	Valle
Gráficas Salazar	2220	Pequeña	Valle
Litografía y tipografía Mejía e hijos	2220	Pequeña	Valle
Domínguez impresores S.A.	2220	Pequeña	Valle
Editorial Claridad Tipografía San N	2220	Pequeña	Valle
Editorial Colombia Ltda.	2220	Pequeña	Valle
Stapel impresores Ltda.	2220	Pequeña	Valle
Pisciotti e hijos y Cía.	2220	Pequeña	Valle
Impresora Gama Ltda.	2220	Pequeña	Valle
Cartopel	2220	Pequeña	Valle
Impretec Ltda.	2220	Pequeña	Valle
Litografía y tipografía Marden	2220	Pequeña	Valle
Lito-Tamara Ltda.	2220	Pequeña	Valle
Screen Pack Ltda.	2220	Pequeña	Valle
Industrias Patojito Ltda.	2220	Pequeña	Valle
Tipografía y sellos Buga - Litobuga	2220	Pequeña	Valle
Tipografía Rosero	2220	Pequeña	Valle
Grafiartes Ltda.	2220	Pequeña	Valle
Gráficas Moderna Ltda.	2220	Pequeña	Valle
Carteles La linterna	2220	Pequeña	Valle
Francisco's impresos	2220	Pequeña	Valle
Serviimpresos	2220	Pequeña	Valle
Formax	2220	Pequeña	Valle
Inversiones paso del comercio	2220	Pequeña	Valle
Productos Sifra Ltda.	2220	Pequeña	Valle
Sánchez Caicedo Gentil	2220	Pequeña	Valle
Impresos Richard Ltda.	2220	Mediana	Valle
Ingeniería gráfica	2220	Mediana	Valle
Impresora Feriva S.A.	2220	Mediana	Valle
Arte moderno S.A.	2220	Mediana	Valle
Unipapel S.A.	2220	Mediana	Valle
Producción gráfica	2220	Mediana	Valle
Litoserviditories S.A.	2220	Mediana	Valle
Arte, diseño y composición			
Impresiones y decoraciones S.A.	2231	Pequeña	Antioquia
Gráficas Procela Ltda.	2231	Pequeña	Bogotá
Aseditor Ltda.	2231	Pequeña	Bogotá
Arte estudio Ltda.	2231	Pequeña	Bogotá
Ochoa impresores Ltda.	2231	Pequeña	Bogotá
Andina de fósforos y Cía. Ltda.	2231	Pequeña	Bogotá
Graficenter Ltda.	2231	Pequeña	Valle
Fotomecánica y análogos			
Disthiner Ltda.	2322	Pequeña	Antioquia
Prodiquim Ltda.	2322	Pequeña	Antioquia
Proquímicos S.A.	2322	Pequeña	Atlántico
Proquímicos S.A.	2322	Pequeña	Atlántico
Pegantes y pinturas Atlas Ltda.	2322	Pequeña	Atlántico
Químicos del Caribe Ltda.	2322	Pequeña	Atlántico
Laboratorios Esyd de Colombia Ltda.	2322	Pequeña	Atlántico
Quimicol Ltda.	2322	Pequeña	Atlántico
Color Lux Ltda.	2322	Pequeña	Atlántico

Nombre	CIIU	Tamaño	Departamento
Central de disolventes Ltda.	2322	Pequeña	Bogotá
Sain Ltda.	2322	Pequeña	Bogotá
Exxonmobil de Colombia S.A.	2322	Pequeña	Bogotá
Vaselin Ltda.	2322	Pequeña	Bogotá
Shell Colombia S.A.	2322	Pequeña	Bogotá
Disocol Ltda.	2322	Pequeña	Bogotá
Bongi Ltda.	2322	Pequeña	Bogotá
Lubricantes Moroil	2322	Pequeña	Bogotá
Comercializadora Estrella Ltda.	2322	Pequeña	Bogotá
Lahcorp S.A.	2322	Pequeña	Bogotá
Ingeniería ambiental Bonibel Ltda.	2322	Pequeña	Bogotá
Industria química colombiana IQC	2322	Pequeña	Bogotá
Castrol Colombia Ltda.	2322	Mediana	Bogotá
Texaco	2322	Mediana	Bogotá
Beg Ltda.	2322	Mediana	Bogotá
Shell Colombia S.A.	2322	Mediana	Bogotá
Quimicosta Ltda.	2322	Pequeña	Bolívar
Improquim EU	2322	Pequeña	Caldas
Proquimsa Ltda.	2322	Pequeña	Santander
Silquin Ltda.	2322	Pequeña	Valle
Producali Ltda.	2322	Pequeña	Valle
Encuadernación			
Encuadernación Bacatá Ltda.	2233	Pequeña	Bogotá
Acabado o recubrimiento			
Papeplast	2234	Pequeña	Bogotá
Plastificamos Ltda.	2234	Pequeña	Bogotá
Tecniplast S.A.	2234	Pequeña	Bogotá
Terminados y barnizados UV y Cía. Ltda.	2234	Pequeña	Valle

Fuente: Dane.