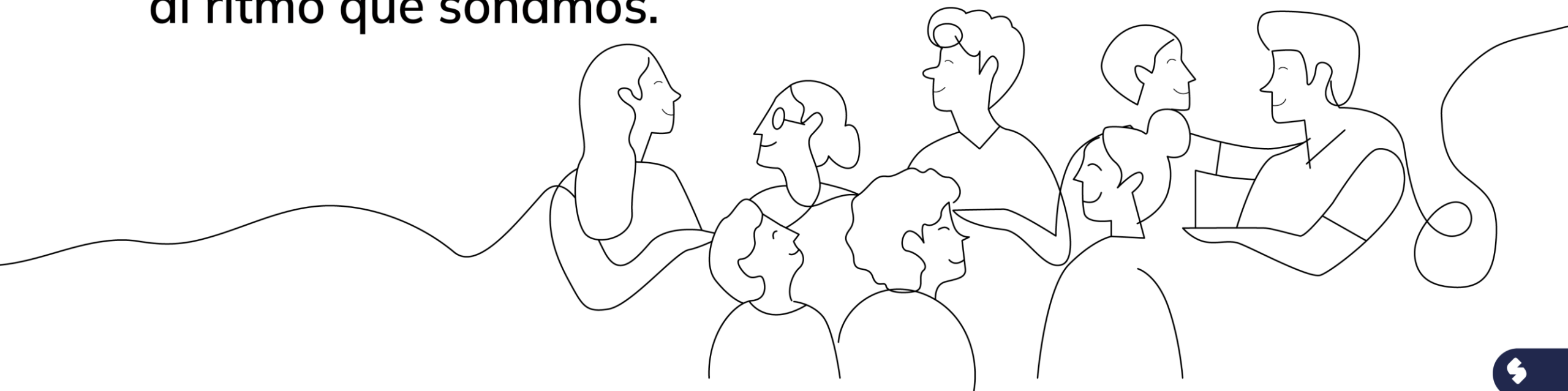




Somos un país que

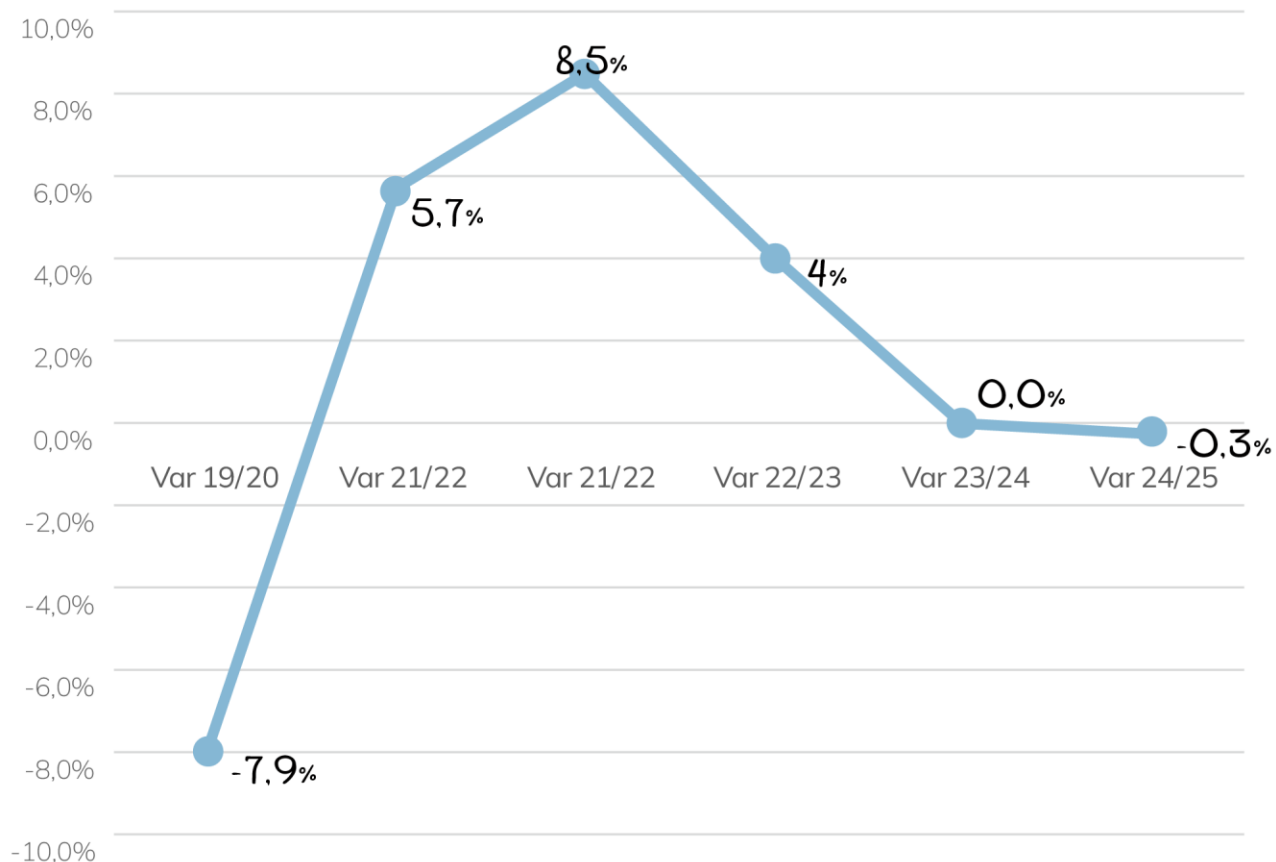
**trabaja.**

Pero no siempre progresamos  
al ritmo que soñamos.



# Baja tasa de desempleo según el DANE

Variación Anual de  
**Afiliados**  
al Sistema de  
Compensación Familiar  
2019-2025





**Silenciosa**  
(1928-1945)  
97-80 años



**Baby Boomers**  
(1946-1964)  
79-61 años



**Generación X**  
(1965-1980)  
60-45 años



**Millennials**  
(1981-1996)  
44-29 años



**Centennials**  
(1997-2012)  
28-13 años



**Generación Alpha**  
(2013-adelante)  
-13 años

  
**Aumenta  
la natalidad**

## SUPUESTOS

Pirámide poblacional  
equilibrada  
Alta tasa de  
natalidad

Hijos de la máquina

## HECHOS

Pirámide Poblacional  
desequilibrada (regresiva  
o envejecida)

Hijos del algoritmo

  
**Disminuye  
la natalidad**

## Pierde vigencia

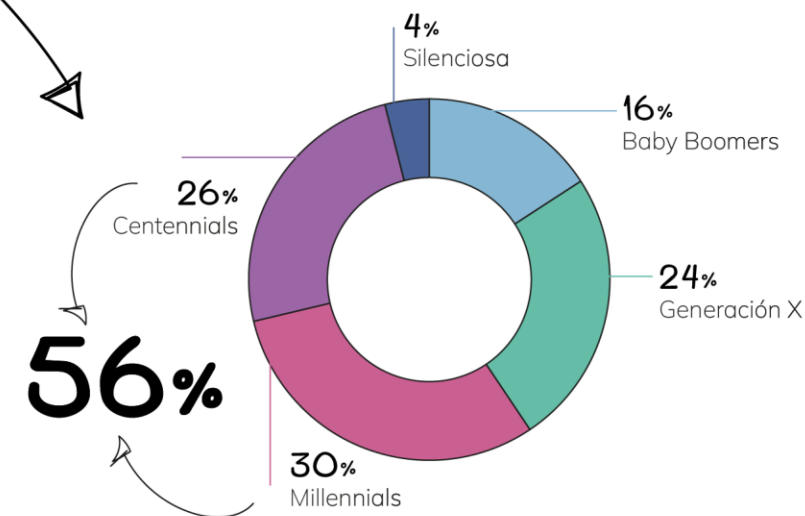
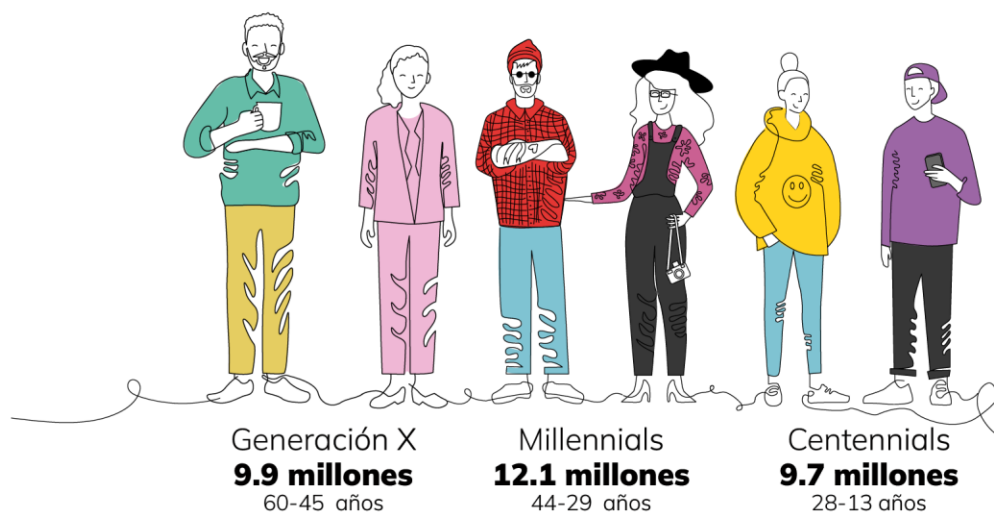
la regulación laboral sobre  
la que se basa el Sistema  
de protección social



Población en edad de trabajar

**40,1 millones**

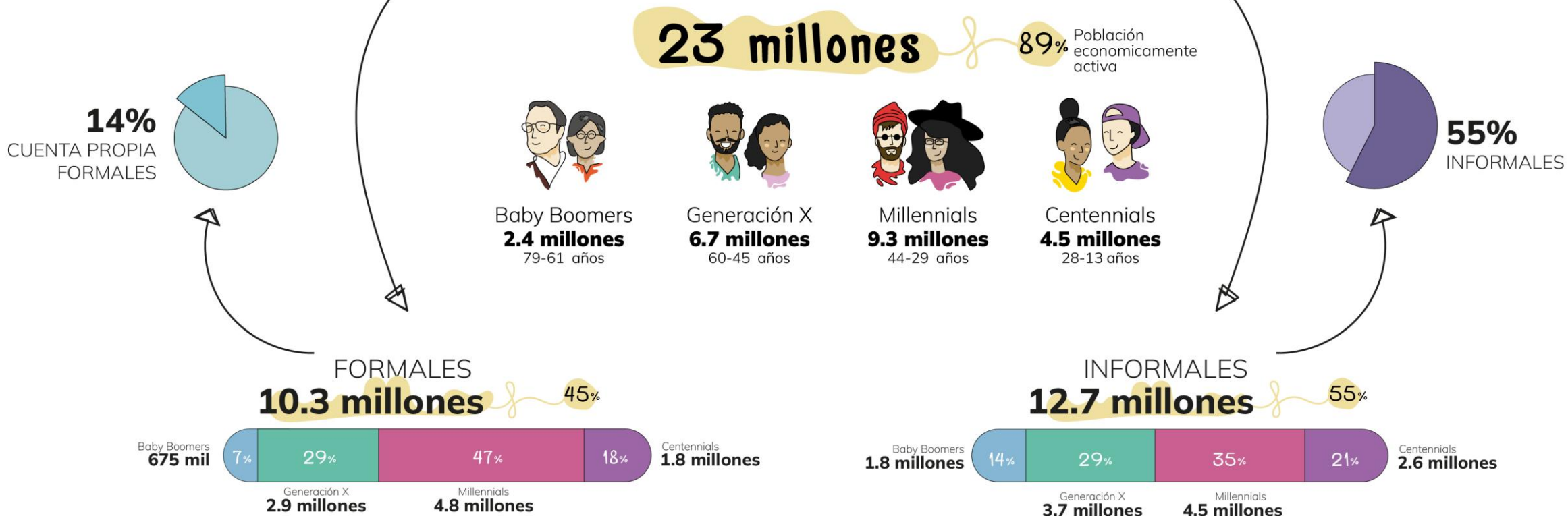
**78%**



3 generaciones en etapa productiva sostienen  
**el mercado laboral**

# Ocupados totales

Análisis desagregado de ocupados  
totales con datos de 2024 (año completo)

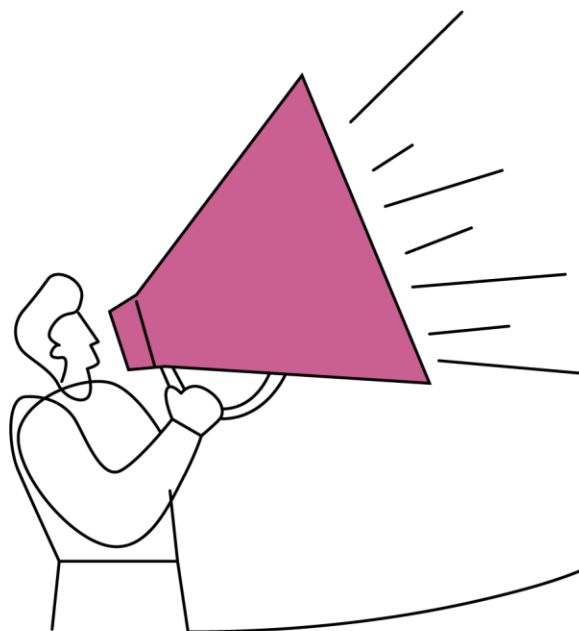


Nuestra relación  
laboral clásica es una  
**modesta excepción**

**SOLO 39%**  
DE LOS OCUPADOS  
TIENE UN CONTRATO  
DE TRABAJO

**9 millones**  
de personas

**LA LLAVE DE ACCESO**  
a la Protección Social  
en Colombia es el contrato  
formal de trabajo





**14 millones**  
**que se quedan por fuera**  
**sin contrato de trabajo**



An illustration featuring a thick yellow diagonal bar. Four hands, drawn in a simple line-art style, are shown holding the bar from below. The hands are positioned at different points along the bar, with one hand on the left and three on the right. The background is white with some faint, abstract line drawings, including a wavy line on the right side.

¿Qué tal si el ingreso  
productivo, sin importar su monto,

**reemplaza**  
al contrato laboral?

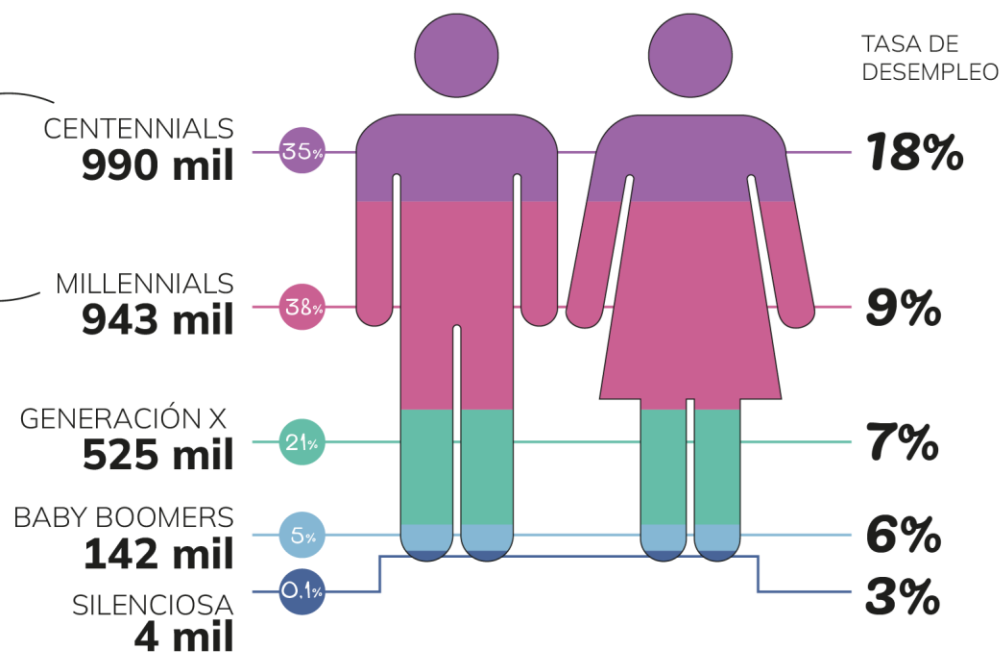
# El desempleo **se ensaña** con los jóvenes

Total  
**desocupados**  
**2.6 millones**

**10%**

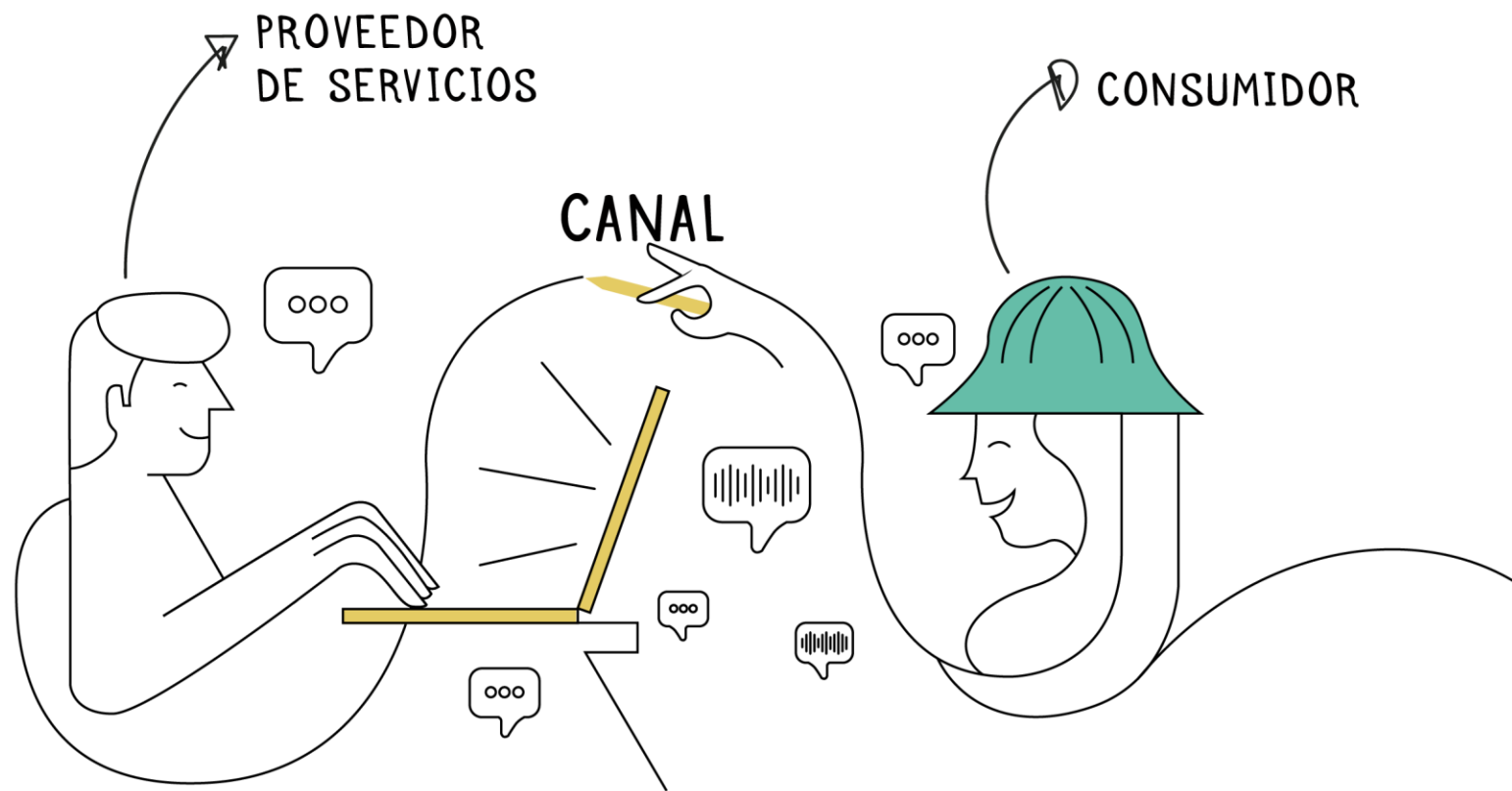
Población  
económicamente  
activos

**74%**



# 62%

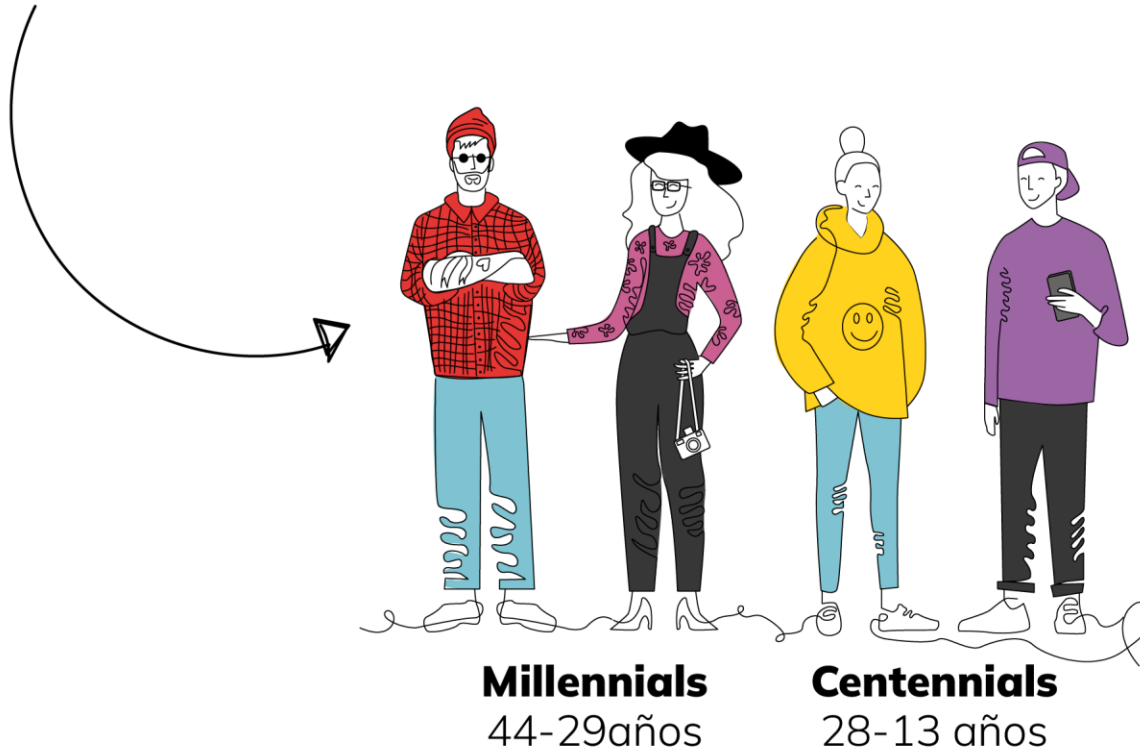
Actividades productivas por fuera de este marco contractual





# La perspectiva

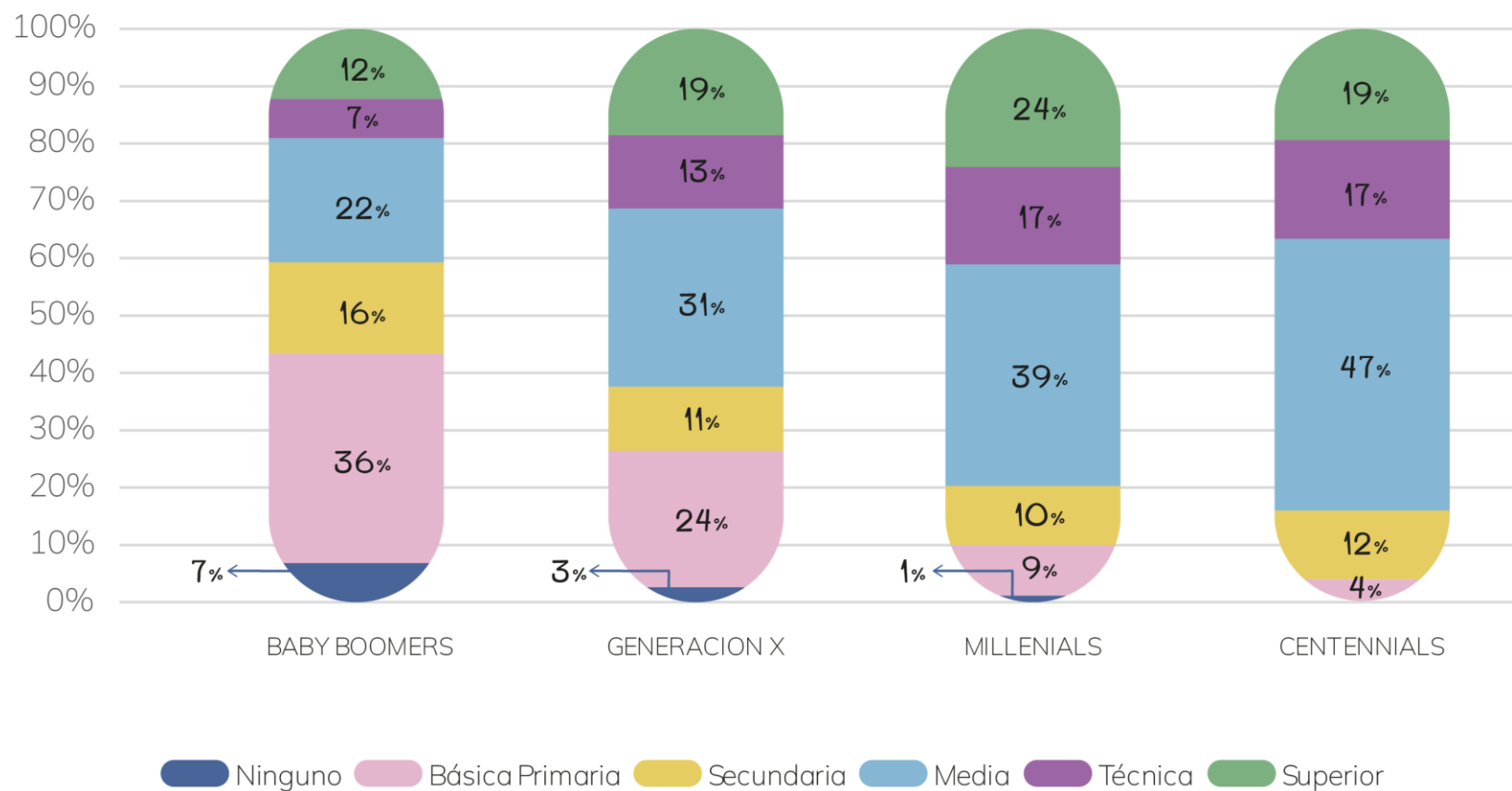
de las nuevas generaciones  
frente al trabajo



- ✓ Jornadas flexibles
- ✓ Trabajo remoto
- ✓ Trabajo por producto
- ✓ Trabajar a través de plataformas y aplicativos
- ✓ Mejor remuneración
- ✓ Entornos de trabajo horizontales
- ✓ Trabajo para diversos clientes
- ✓ Menos dispuestos a trabajar en actividades manuales u operativas



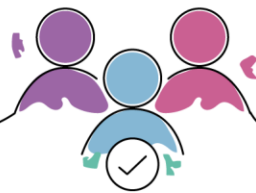
# Educación población **desocupada**





**930 mil**

Hojas  
de vida



**1.1 mill**

Vacantes en  
nuestras  
agencias de  
empleo



**584 mil**

Colocaciones



**436 mil**

No lograron  
emparejarse

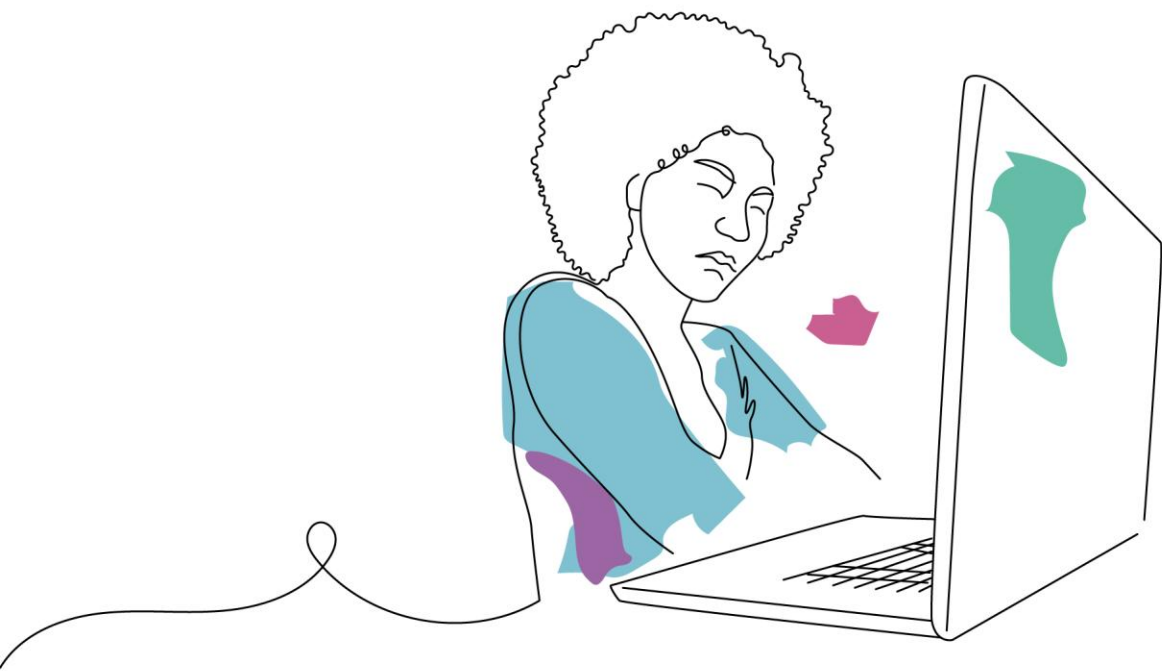
---

Bilingüismo y otras  
competencias  
requeridas

**66%**  
de los empresarios

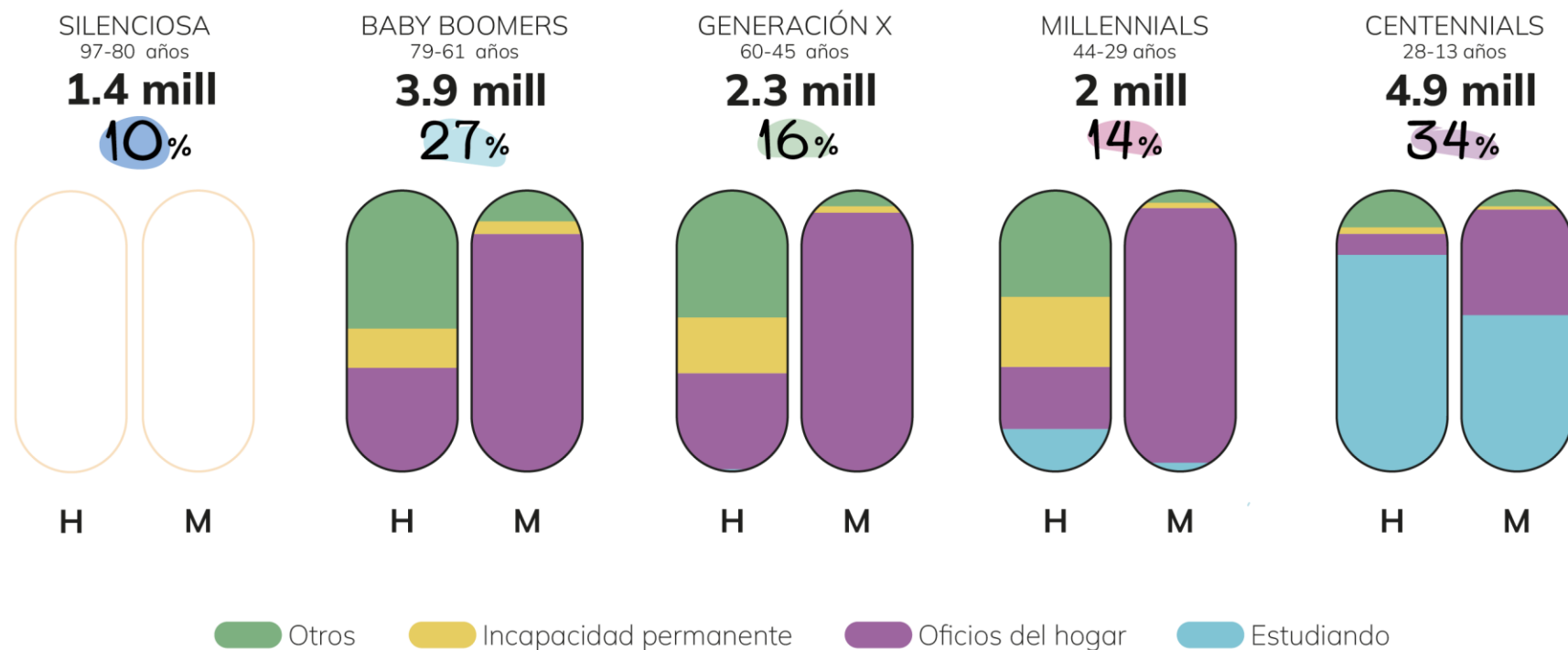


**Su oferta en el  
sector productivo  
no coincide con la  
formación**



# Dificultades

La pertinencia de la educación,  
la calidad de esta y la falta de  
experiencia



# La trampa DEL OFICIO DEL HOGAR

7 millones de mujeres

71%

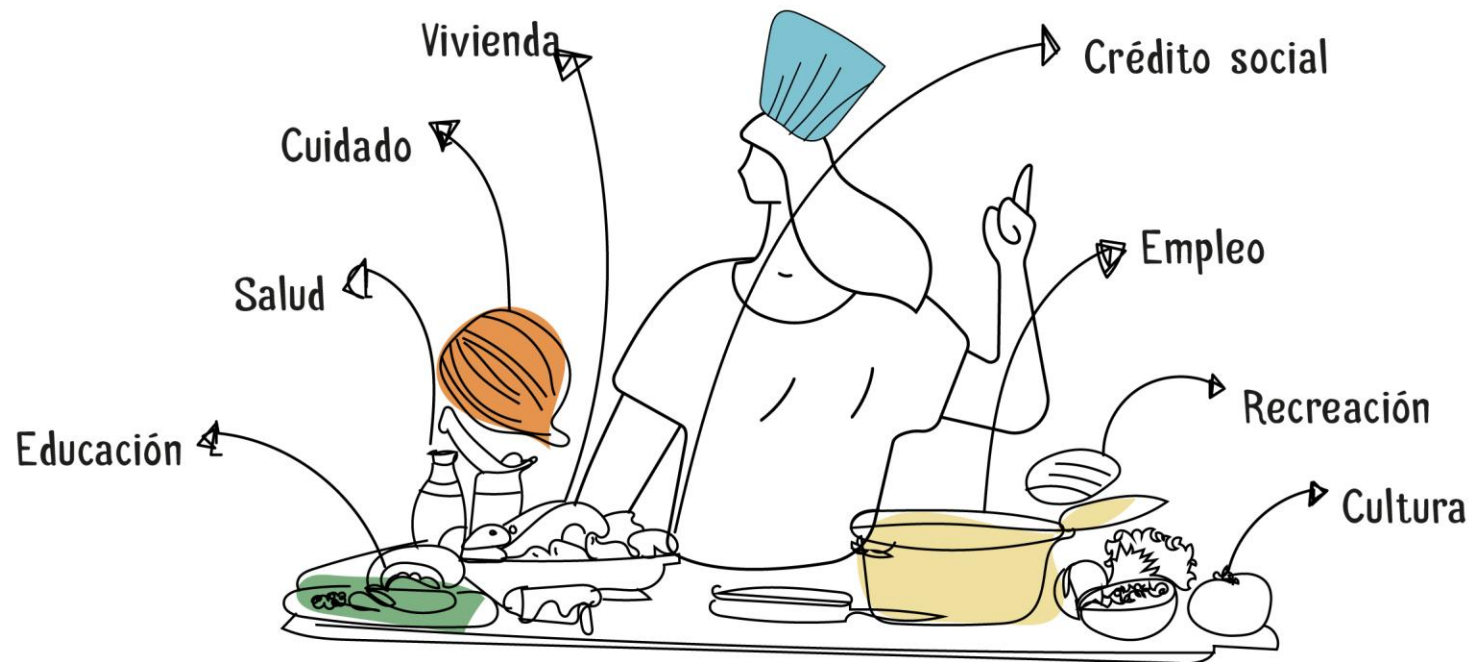
En su mayoría desempeñan oficios del hogar,  
**sin importar su generación**



# Movilidad **social** ascendente

➤ Modelo  
asistencial  
al trabajo  
formal.





# Combinar

diferentes tipos de  
intervenciones  
en las familias

Esta fusión maximiza  
su impacto en la vida  
de millones de personas

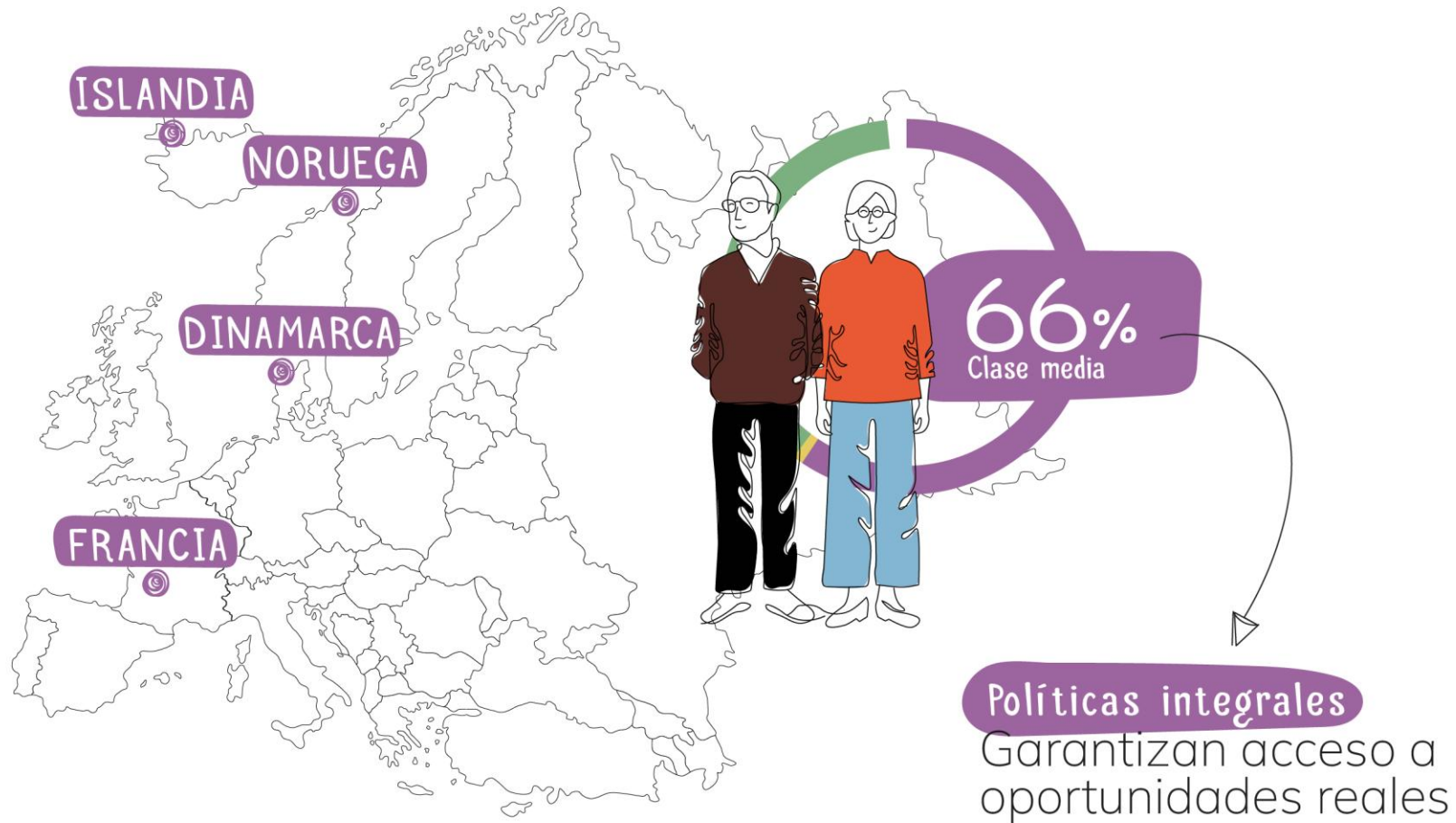


# Nuestro propósito cerrar brechas

Romper los  
círculos de  
**transmisión**  
**intergeneracional**  
de la pobreza



Según datos de la  
**OCDE**



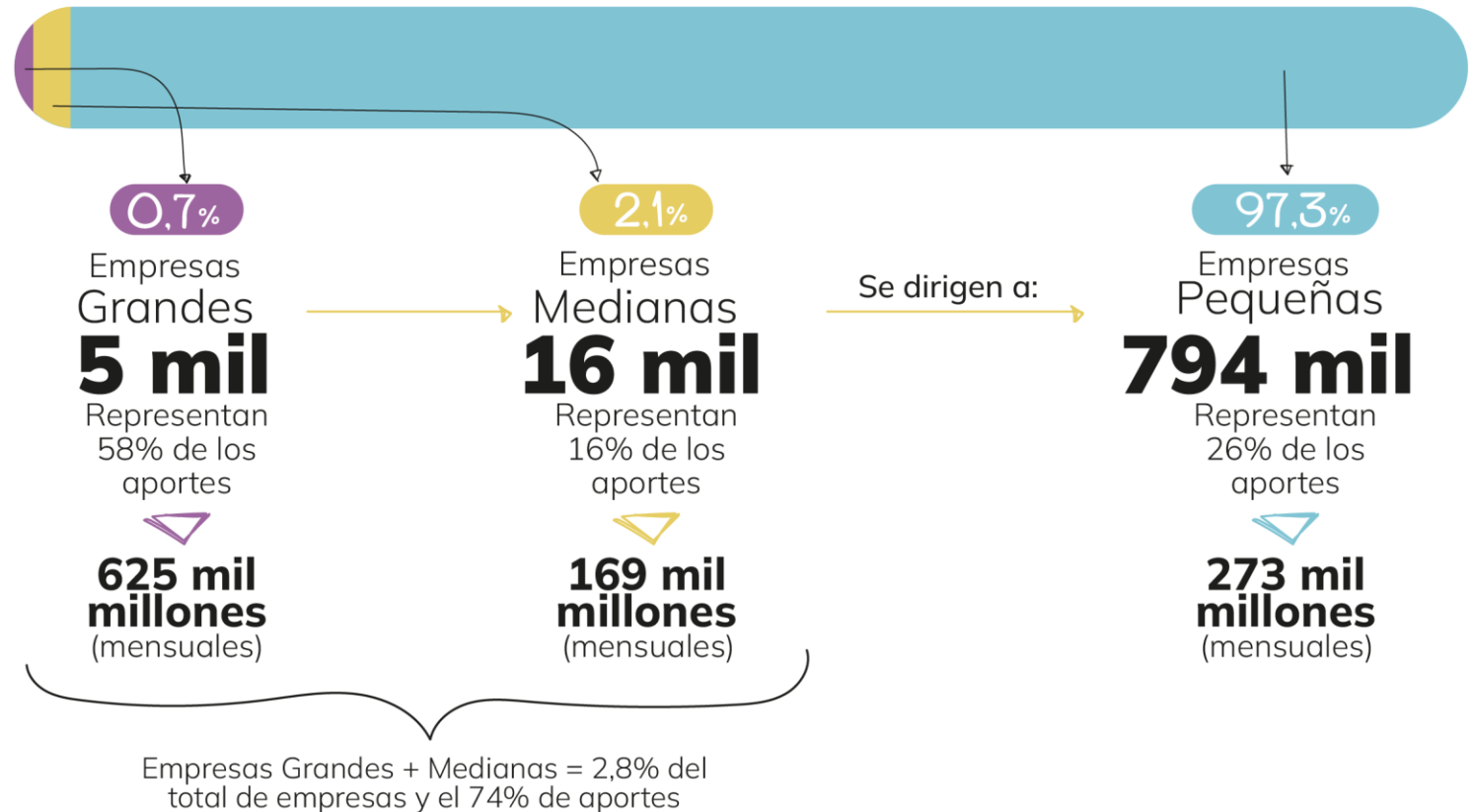
## Empresas

Distribución de la financiación del Sistema de Compensación entre empresas grandes y pequeñas

Las empresas **pueden deducir hasta el 1.4%** de sus aportes con lo cual **su aporte neto a las CCF es de 2.6%**

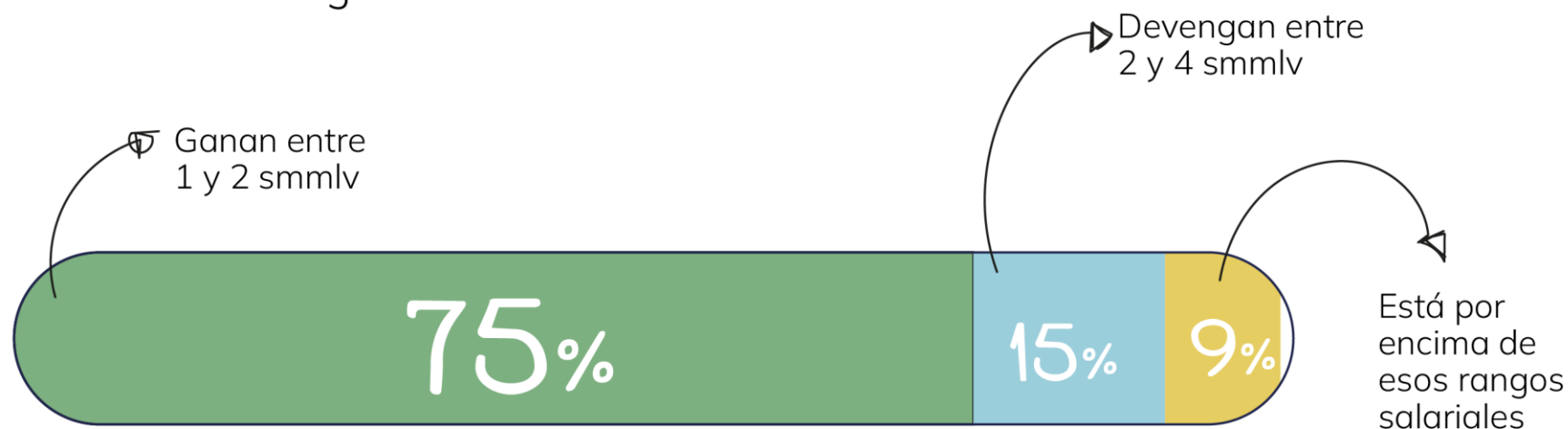
## 815 mil unidades económicas

De **dónde sale** esta prestación social



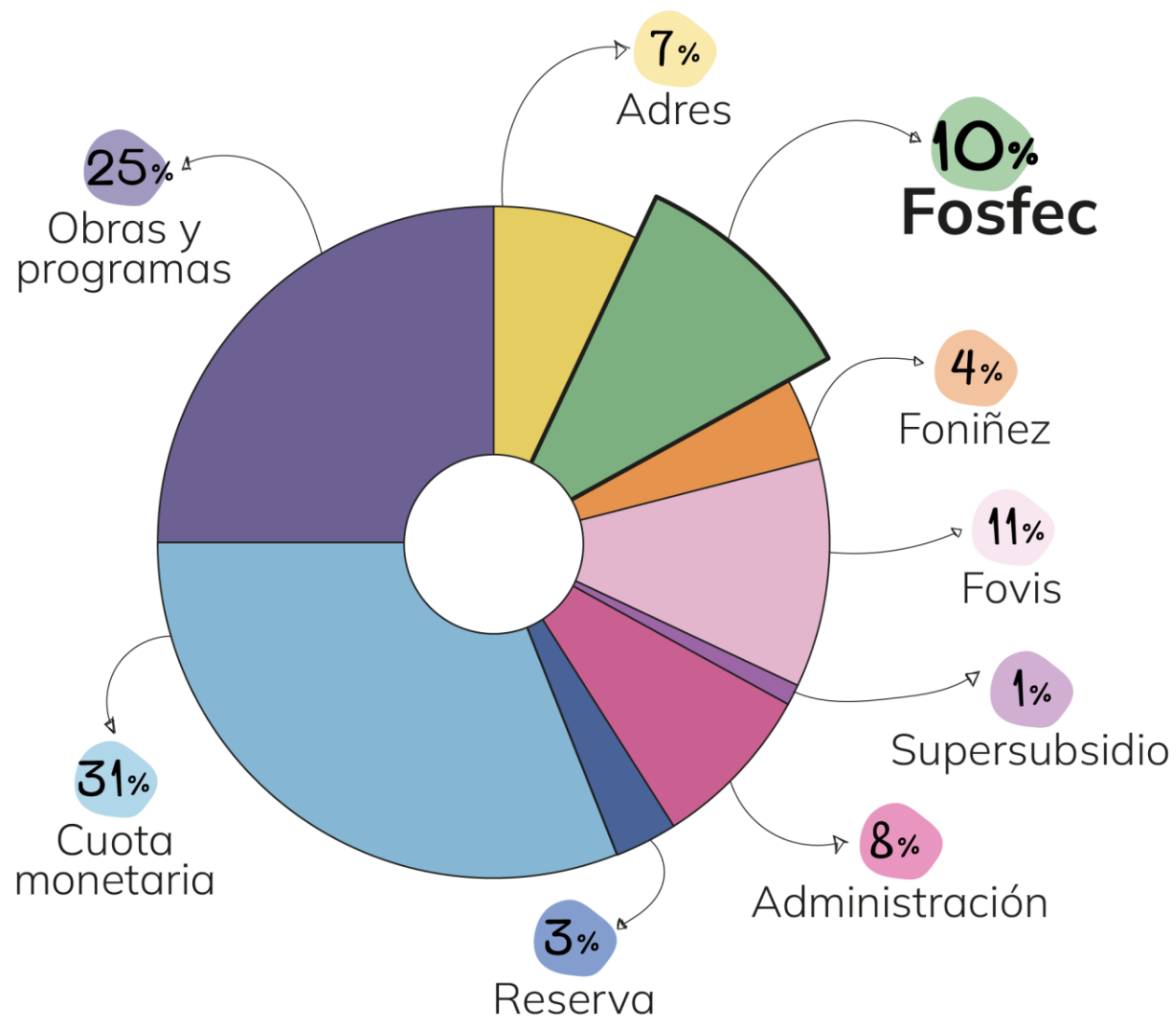
# Trabajadores **afiliados**

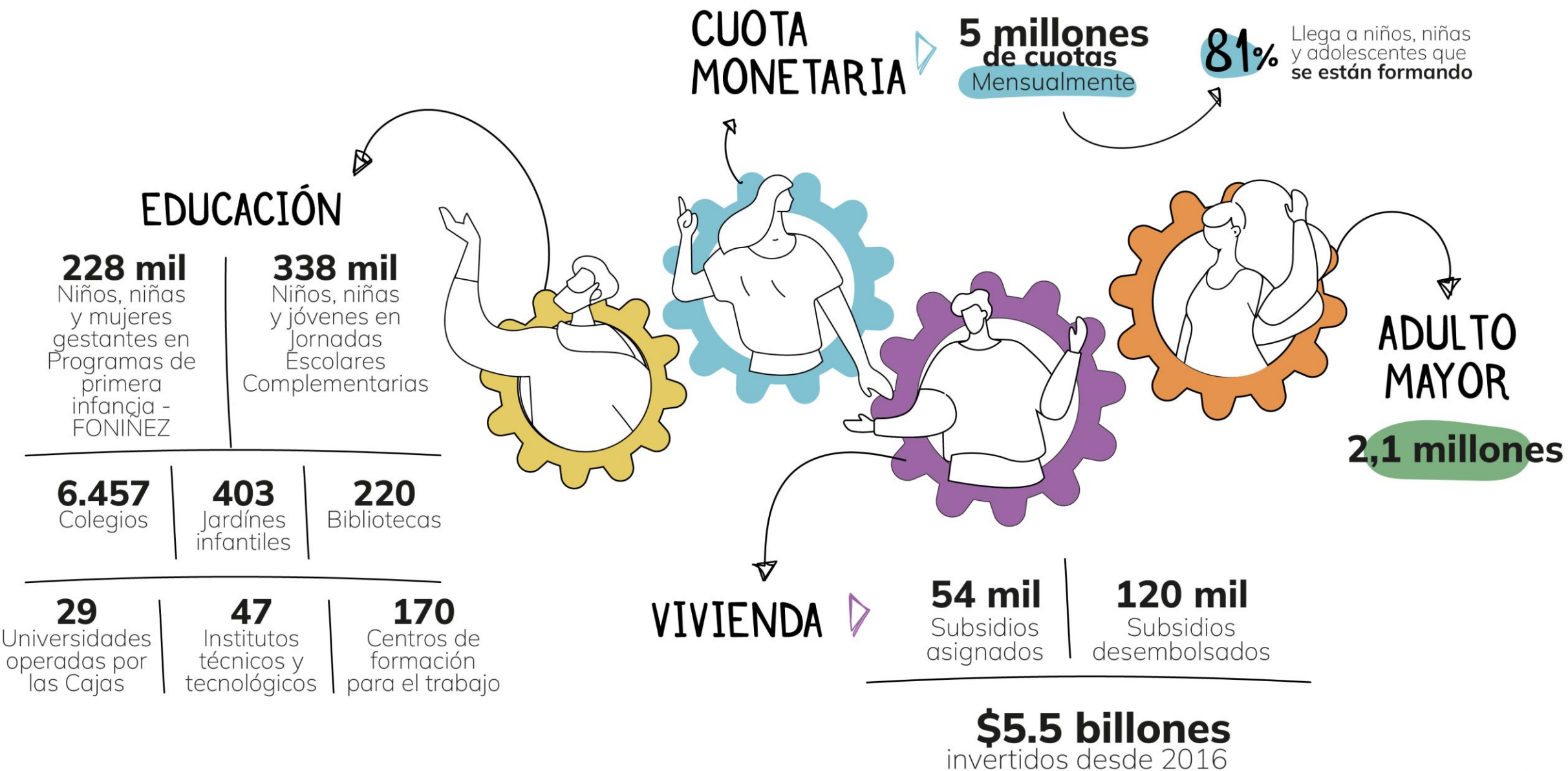
89,8% de los 10.6 millones de afiliados al Sistema devengan menos de 4smmlv y sólo 9% están por encima de este rango salarial



# Cómo se distribuye el aporte a las CCF

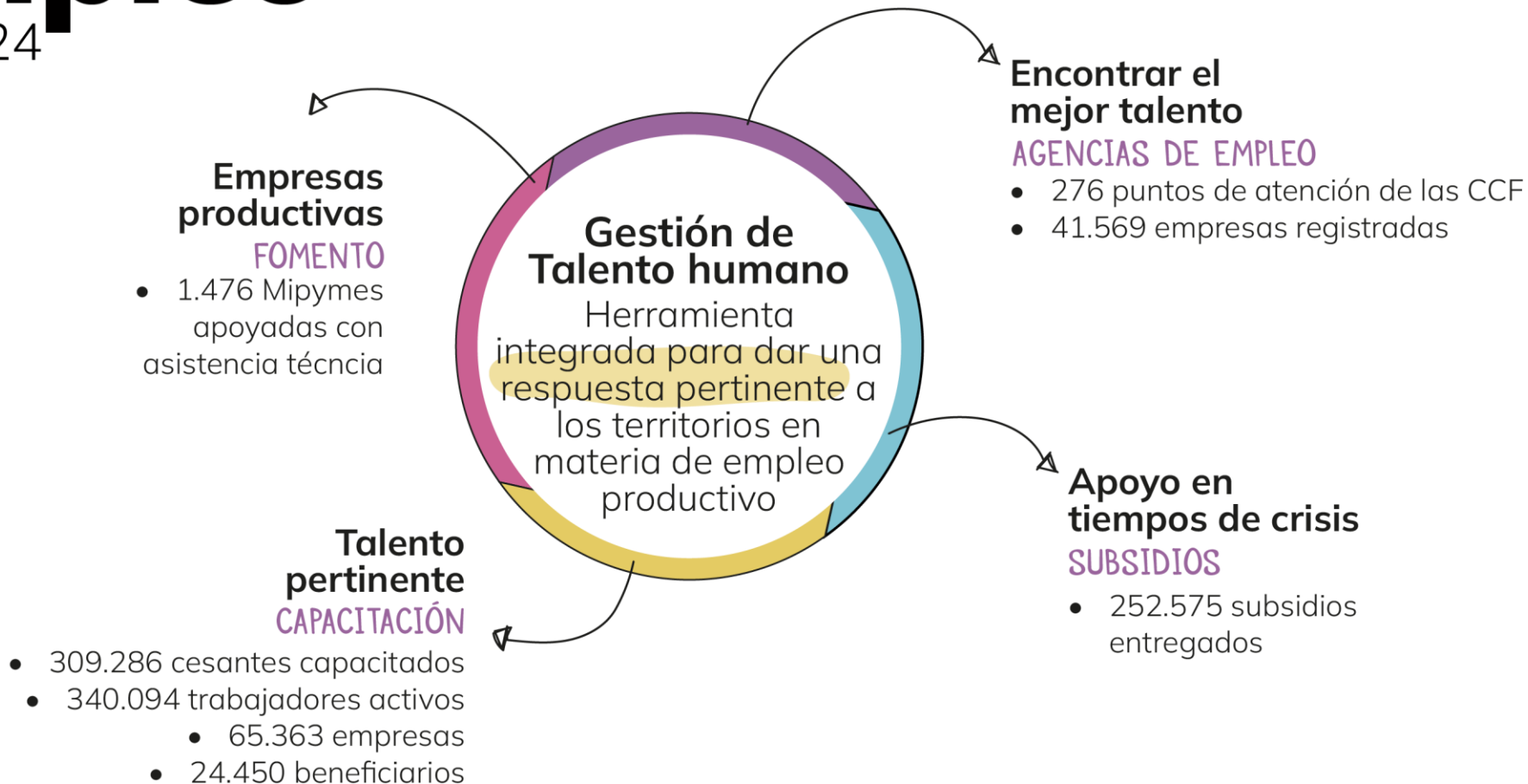
Distribución  
**del 4%**



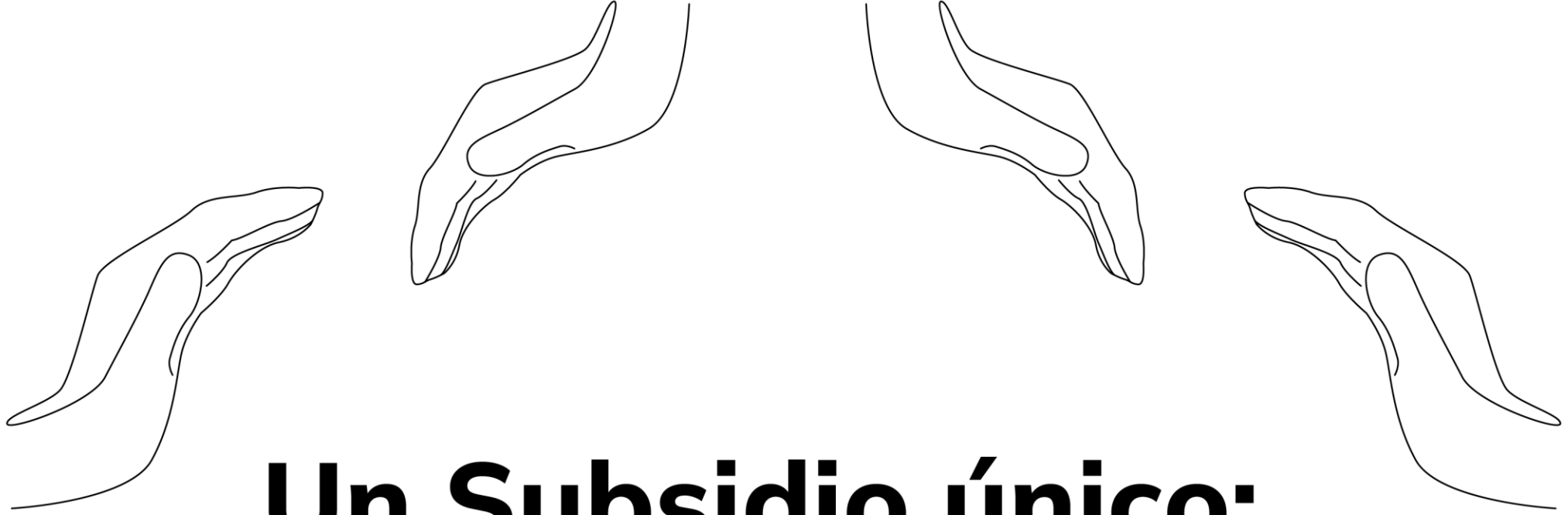


# Ecosistema de empleo

en el SCF -2024

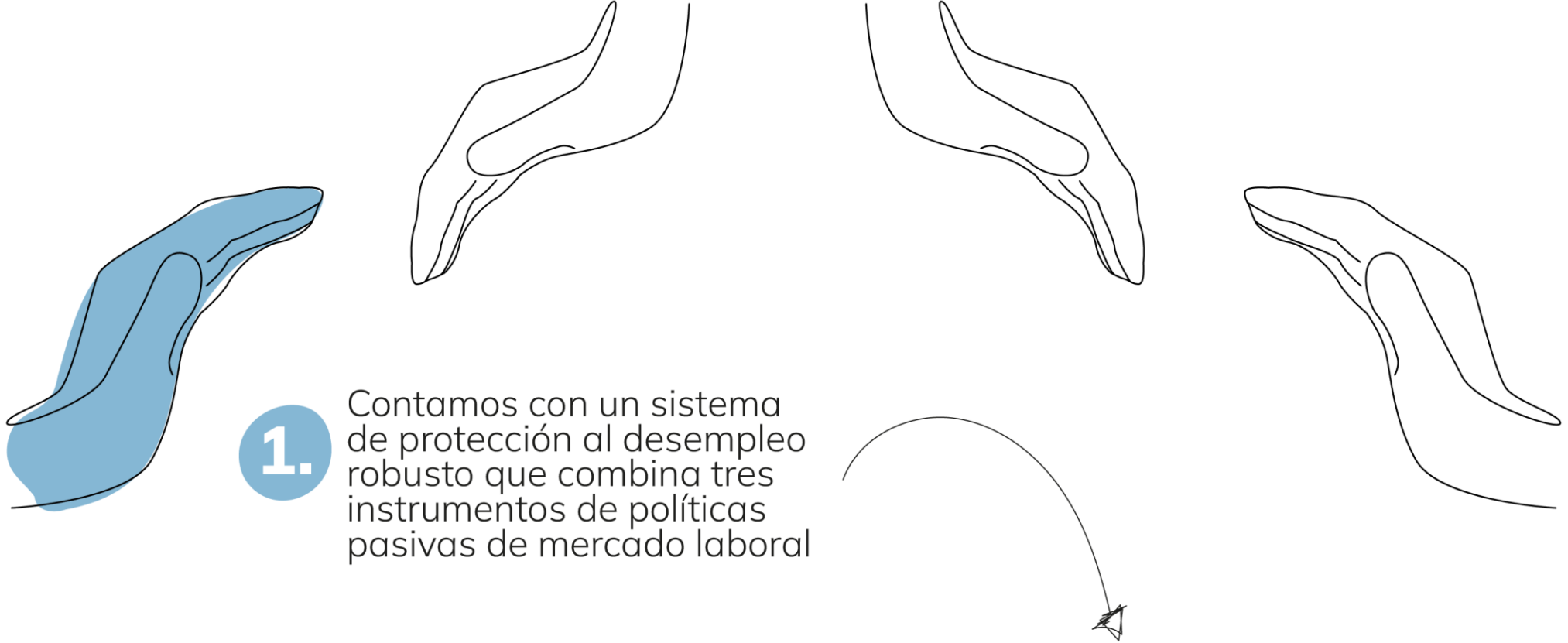






# **Un Subsidio único:** Claves del modelo colombiano





1.

Contamos con un sistema de protección al desempleo robusto que combina tres instrumentos de políticas pasivas de mercado laboral

## **Indemnizaciones + Cesantías + Subsidio al desempleo de las CFF**

La financiación de este esquema nace 100% del aporte de los empresarios.

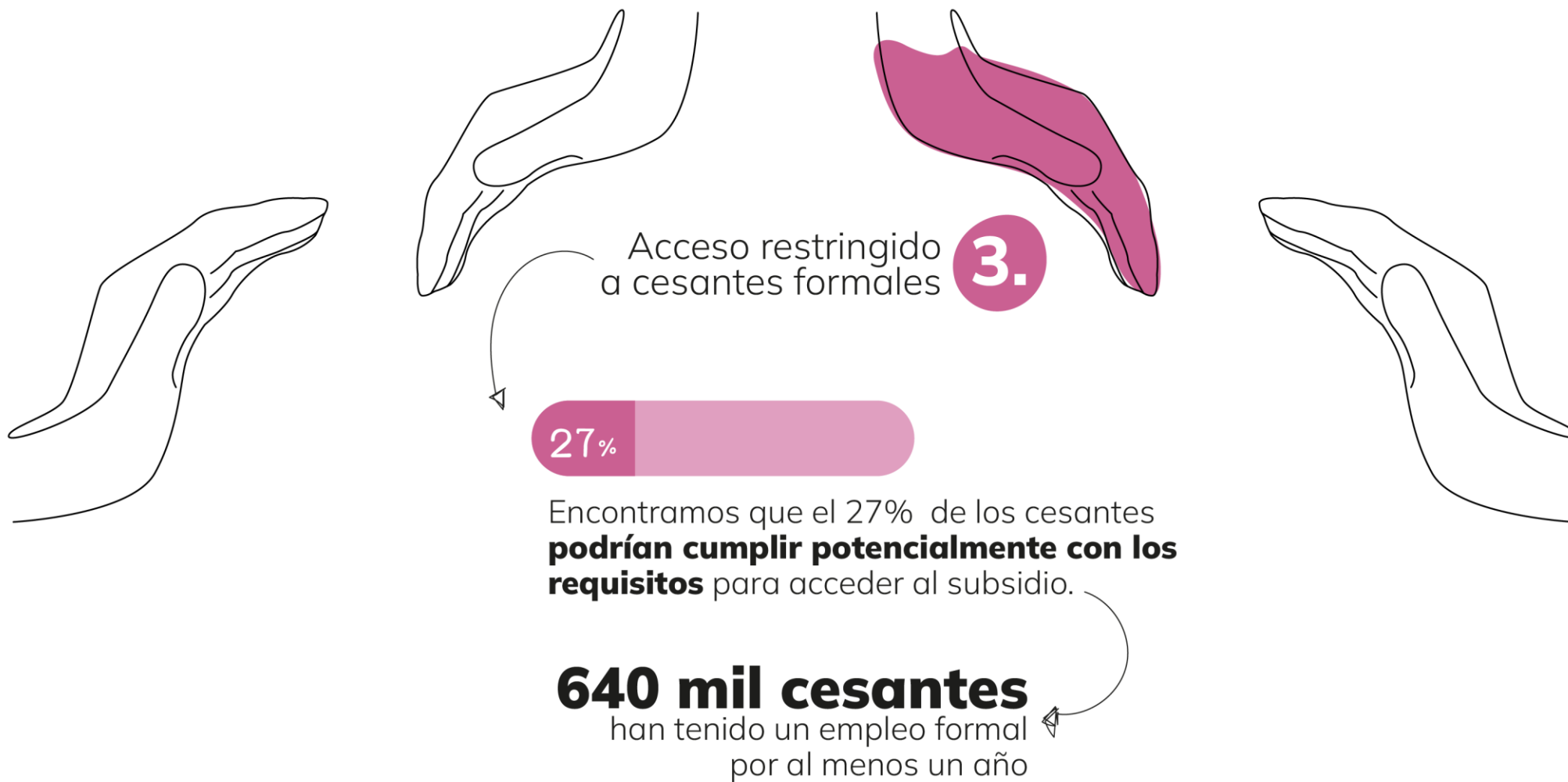


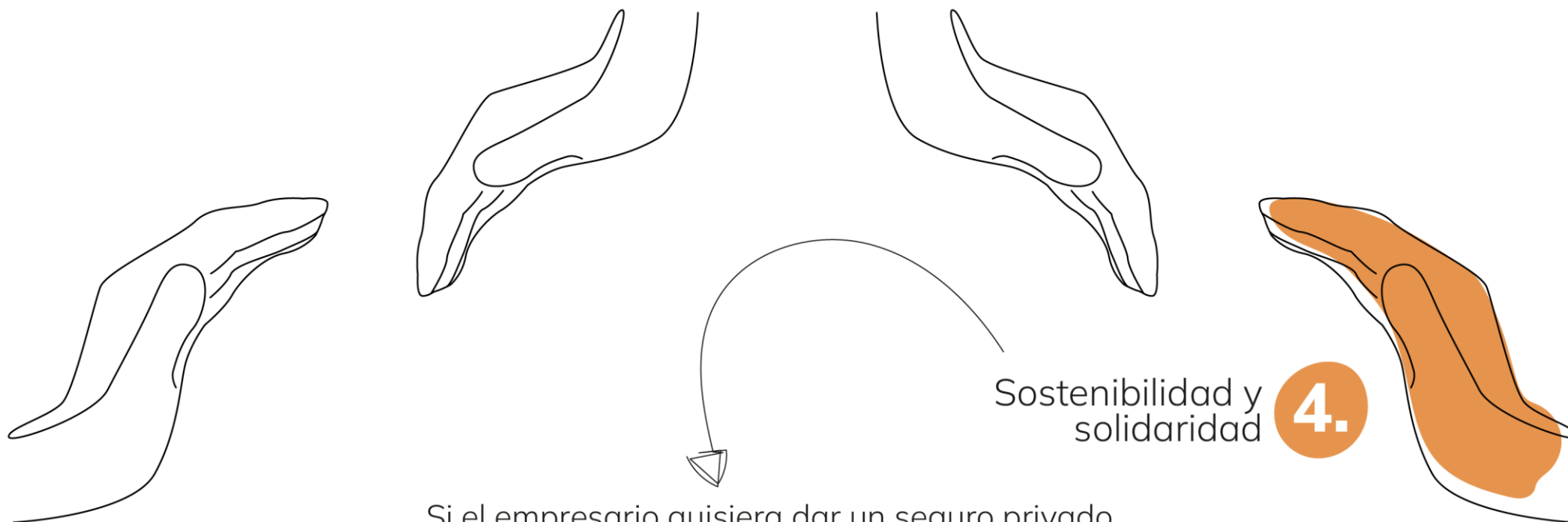
**2.** Nuestro subsidio incluye:

**1.5 SMMLV en cuatro cuotas + aporte de salud y pensiones por 6 meses.**

El aporte por beneficiario es de aproximadamente \$4.1

- Es un modelo de vanguardia en la región (similar solo a Chile).
- Garantiza la continuidad de los aportes a salud y pensiones del cesante.
- Evita que con la transferencia las personas caigan por debajo de la línea de pobreza.





Sostenibilidad y  
solidaridad

4.

Si el empresario quisiera dar un seguro privado  
por \$4.1 tendría que destinar aproximadamente

**\$342 mil mensuales por un año**

Bajo la lógica del Sistema de  
Compensación, el empresario  
aporta **\$5.200** para este subsidio



**Cada generación enfrenta  
retos en el mercado laboral.**



Escanea y conoce  
**LAS CIFRAS**  
del Sistema

